

**PENGUMUMAN TRAFIK
22 NOVEMBER 2021**

1. LANJUTAN PENUTUPAN LORONG SEPANJANG JALAN KEPONG – BAWAH LEBUHRAYA MRR2 (ARAH KEPONG, ARAH SELAYANG DAN ARAH SUNGAI BULOH)

Tarikh	24 November 2021 – 17 Februari 2022
Masa	10:00 malam – 6:00 pagi
Jangka masa	3 bulan
Tujuan	Untuk kerja kerja-kerja membaik pulih jalan, pembinaan longkang dan sebarang kerja-kerja yang berkaitan

Untuk makluman, penutupan lorong **secara berkala** di sepanjang Jalan Kepong (Arah Selayang, Arah Kepong dan Arah Sungai Buloh), Taman Sri Ehsan dan Kompleks Desa Kepong akan dilanjutkan dari **24 November 2021 sehingga 17 Februari 2022**. Tempoh masa untuk kerja-kerja akan bermula dari **10:00 malam - 6:00 pagi, selama 3 bulan**. Pelan pengurusan trafik adalah seperti berikut:

Penutupan A: Penutupan lorong paling kiri sepanjang 150-meter di Jalan Kepong (Arah Kepong dan Arah Selayang) bermula dari Persiaran Mahogani, Sri Damansara hingga ke susur naik ke Jalan 57, Taman Sri Ehsan.

Penutupan B: Penutupan lorong paling kiri sepanjang 200-meter di Jalan Kepong (Arah Selayang) bermula dari susur naik ke Jalan 57 hingga ke susur naik Jalan 47, Taman Sri Ehsan.

Penutupan C: Penutupan lorong paling kiri sepanjang 2000-meter di Jalan Kepong (Arah Sungai Buloh) bermula dari Kompleks Desa Kepong hingga ke susur Lebuhraya Selayang – Kepong (MRR2).

Penutupan D: Penutupan separa lorong kiri sepanjang 80-meter bermula di hadapan kawasan perumahan Jalan 57 sehingga ke Flat Puncak Desa (Arah Taman Sri Ehsan). **Pengguna jalan raya daripada Jalan 57 menuju ke lot kedai Taman Sri Ehsan atau Kondominium Kepong Sentral** dikehendaki menggunakan laluan kontra yang disediakan. Pengawal bendera akan mengawal trafik di kedua-dua arah (seperti yang ditunjukkan oleh anak panah **HIJAU** dalam peta).

Semua penutupan jalan adalah secara berkala dan berperingkat.

Pengguna jalan raya dinasihatkan untuk mematuhi arahan papan tanda trafik dan pengawal bendera yang bertugas. Untuk maklumat lanjut, sila rujuk peta di bawah.

1. CONTINUATION OF LANE CLOSURES ALONG JALAN KEPONG UNDERNEATH MRR2 FLYOVER (KEPONG-BOUND, SELAYANG-BOUND AND SUNGAI BULOH-BOUND)

Date	24 November 2021 – 17 February 2022
Time	10:00 pm – 6:00 am
Duration	3 months
Reason	To facilitate the road maintenance works, drainage works and any other related works

Please be advised, **intermittent** lane closures will continue along Jalan Kepong (Kepong-bound, Selayang bound and Sungai Buloh-bound), Taman Desa and Kompleks Desa Kepong from **24 November 2021 until 17 February 2022**. The construction works will be carried out from **10:00pm - 6:00am over a period of 3 months**. The traffic management plans are as below:

Closure A: Left-most lane closure for a stretch of 150 metres along Jalan Kepong (Kepong-bound and Selayang-bound) starting from Persiaran Mahogany, Sri Damansara until the slip road of Jalan 57.

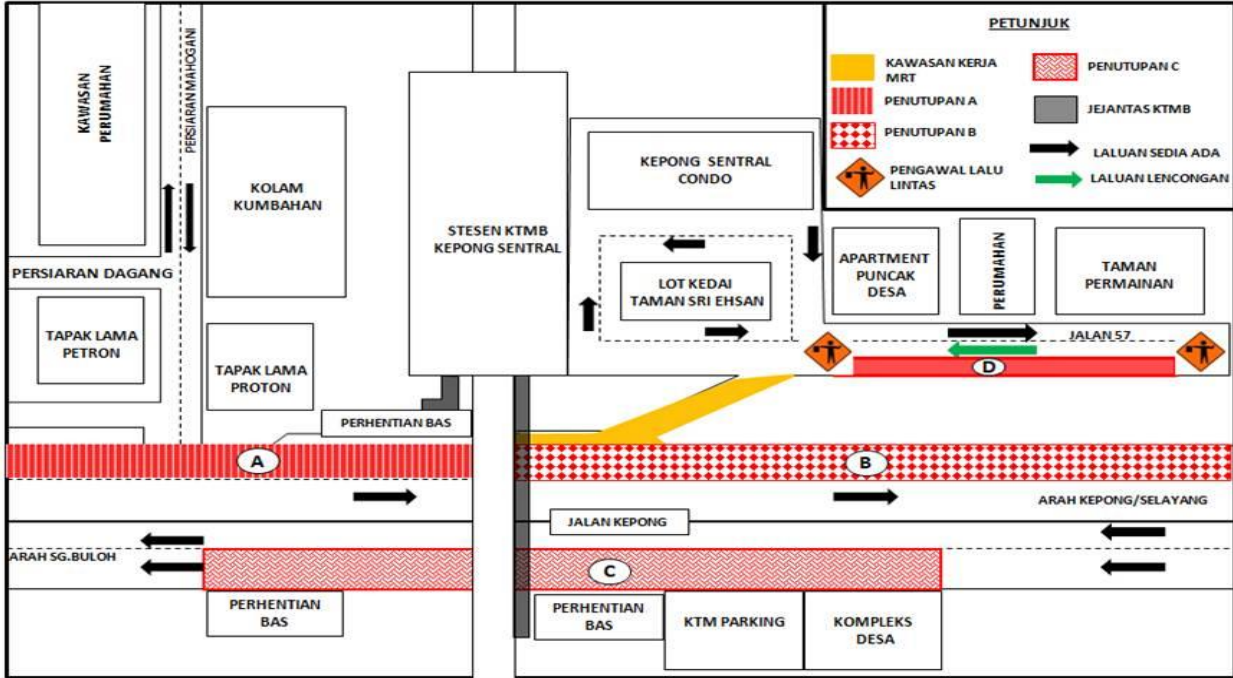
Closure B: Left-most lane closure for a stretch of 200 metres along Jalan Kepong (Selayang-bound) starting after the slip road of Jalan 57 towards Jalan 47, Taman Sri Ehsan.

Closure C: Left-most lane closure for a stretch of 2000 metres along Jalan Kepong (Sungai Buloh-bound) starting from Kompleks Desa Kepong towards MRR2.

Closure D: Partial left lane closure for a stretch of 80 metres starting from the housing area along Jalan 57 until Puncak Desa Apartment (Taman Sri Ehsan bound). **Motorists from Jalan 57 heading towards Taman Sri Ehsan shop lots or Kepong Sentral Condominium** will be diverted to use the provided contra flow lane. Flagmen will be placed to facilitate the traffic flow at both ends (as indicated by the **GREEN** arrows in the appended map).

All closures will be conducted intermittently by stages.

Motorists are advised to follow the traffic signage and the direction of the flagmen during the activation of these road closures. For further information, please refer to the map below.



PETA 1: LANJUTAN PENUTUPAN LORONG SEPANJANG JALAN KEPONG – BAWAH LEBUHRAYA MRR2 (ARAH KEPONG, ARAH SELAYANG DAN ARAH SUNGAI BULOH) (ARAH KEPONG, ARAH SELAYANG DAN ARAH SUNGAI BULOH)

2. LANJUTAN PENUTUPAN PENUH SECARA BERKALA DAN PENGAKTIFAN LALUAN ALTERNATIF SEPANJANG JALAN KEPONG GARDEN (ARAH SELAYANG, ARAH KEPONG DAN ARAH TAMAN KEPONG GARDEN)

Tarikh	24 November 2021 – 17 Februari 2022
Masa	10:00 malam – 6:00 pagi
Jangka masa	3 bulan
Tujuan	Untuk kerja-kerja membaiki pulih jalan, pembinaan longkang dan sebarang kerja-kerja yang berkaitan

Untuk makluman, penutupan penuh **secara berkala** dan pengaktifan laluan alternatif sepanjang Jalan Kepong Garden (Arah Selayang, Arah Pekan Kepong dan Arah Taman Kepong Garden) akan dilanjutkan dari **24 November 2021 sehingga 17 Februari 2022**. Tempoh masa untuk kerja-kerja akan bermula dari **10:00 malam - 6:00 pagi, selama 3 bulan**. Pelan pengurusan trafik adalah seperti berikut:

Penutupan A: Semasa penutupan penuh sepanjang 250-meter dari susur Lebuhraya Selayang - Kepong menuju ke Jalan Kepong Garden (Arah Selayang), **pengguna jalan raya dari Sungai Buloh menuju Jalan 57, Apartment Kepong Sentral dan Puncak Desa dikehendaki menggunakan Laluan Alternatif 1**, iaitu menggunakan jejambat atas menuju Jalan Kepong dan belok kiri ke Jalan Besar Kepong melalui Jalan Perdana 4, Jalan Perdana 7 dan Jalan Perdana Utama untuk keluar ke Jalan Kepong Garden. Pengguna jalan raya seterusnya harus belok ke kanan di persimpangan lampu isyarat Taman Ehsan, menggunakan lorong dalam untuk ke Jalan 57, Apartment Kepong Sentral dan Puncak Desa (seperti yang ditunjukkan oleh anak panah **HIJAU** dalam peta).

Penutupan B: Semasa penutupan penuh sepanjang 250-meter di Jalan Kepong Garden (Arah Selayang) dan susur bawah Jalan Kepong hingga ke susur Jalan 47, pengguna jalan raya boleh menggunakan laluan alternatif seperti berikut:

- **Laluan Alternatif 2:** Pengguna jalan raya dari Taman Kepong Garden menuju Arah Selayang perlu belok ke kanan menuju Jalan Kepong dan seterusnya belok ke kiri menggunakan Jalan Besar Kepong, melalui Jalan Perdana 4, Jalan Perdana 7 dan Jalan Perdana Utama untuk keluar ke Jalan Kepong Garden. Pengguna jalan raya perlu membuat Pusingan-U untuk meneruskan perjalanan ke arah Selayang (seperti yang ditunjukkan oleh anak panah **UNGU** dalam peta).
- **Laluan Alternatif 3:** Pengguna jalan raya dari Pekan Kepong menuju Arah Selayang perlu belok kiri ke Jalan Kepong Garden dan membuat Pusingan-U ke arah Jalan Kepong sebelum belok kiri ke Jalan Besar Kepong dan menggunakan jalan dalam di Jalan Perdana 4, Jalan Perdana 7 dan Jalan Perdana Utama untuk keluar ke Jalan Kepong Garden. Pengguna jalan raya perlu membuat Pusingan-U untuk meneruskan perjalanan ke arah Selayang (seperti yang ditunjukkan oleh anak panah **OREN** dalam peta).

Penutupan A & B dan akan dilaksanakan secara berasingan dan berkala.

Pengguna jalan raya dinasihatkan untuk mematuhi arahan papan tanda trafik dan pengawal bendera yang bertugas. Untuk maklumat lanjut, sila rujuk peta di bawah.

.....

2. CONTINUATION OF FULL LANE CLOSURE AND ACTIVATION OF ALTERNATIVE ROUTES ALONG JALAN KEPONG GARDEN (SELAYANG - BOUND, PEKAN KEPONG - BOUND AND TAMAN KEPONG GARDEN - BOUND)

Date	24 November 2021 – 17 February 2022
Time	10:00 pm – 6:00 am
Duration	3 months
Reason	To facilitate the road maintenance works, drainage works and any other related works

Please be advised, **intermittent** full bound closure and activation of alternative routes will continue along Jalan Kepong Garden (Selayang-bound, Pekan Kepong-bound and Taman Kepong Garden-bound) from **24 November 2021 until 17 February 2022**. Construction works will be carried out from **10:00 pm - 6:00 am over a period of 3 months**. The traffic management plans are as below:

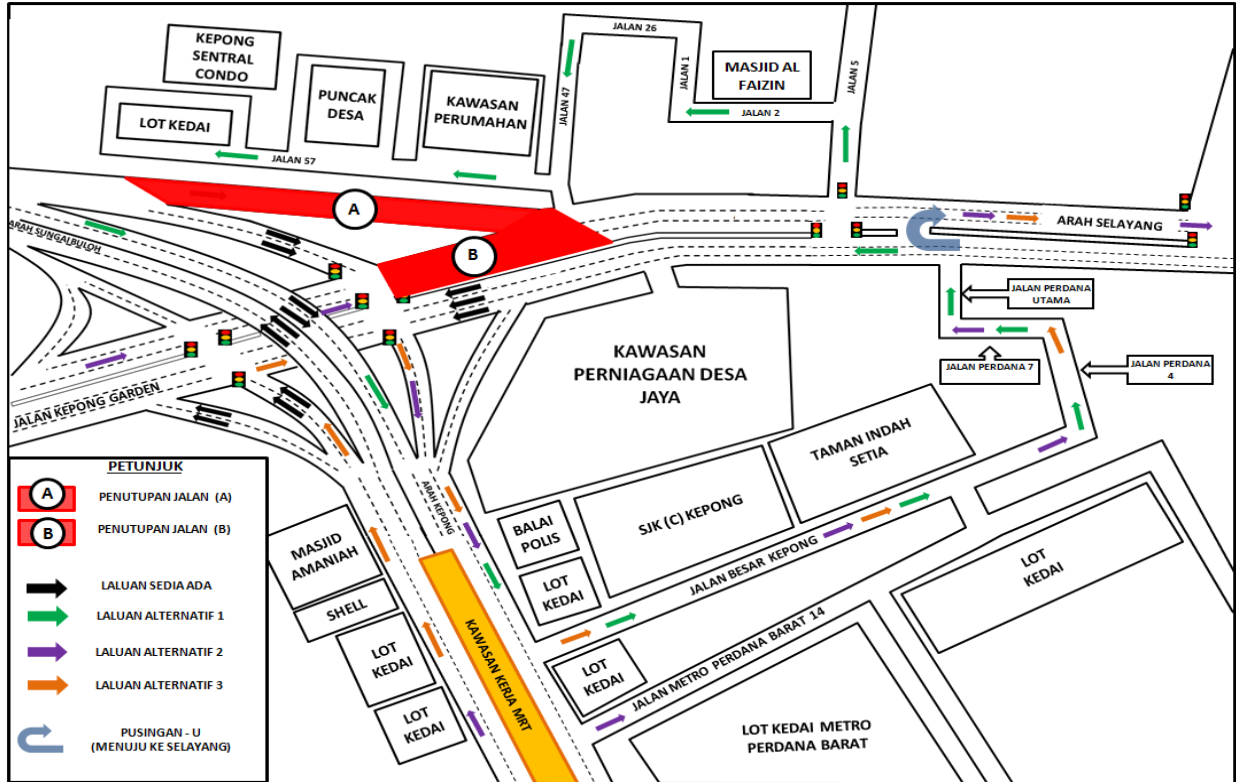
Closure A: During the full bound closure for a stretch of 250 metres from the slip road exiting Lebuhraya Selayang-Kepong onto Jalan Kepong Garden (Selayang-bound), **motorists from Sungai Buloh heading towards Jalan 57, Apartment Kepong Sentral and Puncak Desa are advised to use the Alternative Route 1**, by using the upper flyover to Jalan Kepong and turn left at Jalan Besar Kepong before using the inner road of Jalan Perdana 4, Jalan Perdana 7 and Jalan Perdana Utama to enter Jalan Kepong Garden. Motorists then need to turn right at the traffic light junction of Taman Ehsan and use the inner road to get to Jalan 57, Kepong Sentral Apartment and Puncak Desa (as indicated by the **GREEN** arrows in the appended map).

Closure B: During the full bound closure for a stretch of 250-metres (Selayang - bound) from the slip road entering Jalan Kepong until the junction of Jalan 47, motorists are advised to use these alternative routes:

- **Alternative Route 2: Motorists from Taman Kepong Garden heading to Selayang** need to turn right entering Jalan Kepong, turn left onto Jalan Besar Kepong before using the inner road to Jalan Perdana 4, Jalan Perdana 7 and Jalan Perdana Utama to exit to Jalan Kepong Garden. Motorists then can make a U-Turn to continue heading towards Selayang (as indicated by the **PURPLE** arrows in the appended map).
- **Alternative Route 3: Motorists from Pekan Kepong heading towards Selayang** need to use the slip road to Jalan Kepong Garden and make a U-Turn at Jalan Kepong before turning left to enter Jalan Besar Kepong and use the inner road of Jalan Perdana 4, Jalan Perdana 7 and Jalan Perdana Utama to exit to Jalan Kepong Garden. Motorists then need to make a U-Turn to continue heading towards Selayang (as indicated by the **ORANGE** arrows in the appended map).

Closure A, and B will be conducted separately and intermittently.

Motorists are advised to follow the traffic signage and the direction of the flagmen during the activation of these road closures. For further information, please refer to the map below.



PETA 2 : LANJUTAN PENUTUPAN PENUH SECARA BERKALA DAN PENGAKTIFAN LALUAN ALTERNATIF SEPANJANG JALAN KEPONG GARDEN (ARAH SELAYANG, ARAH KEPONG DAN ARAH TAMAN KEPONG GARDEN)

3. LANJUTAN PENUTUPAN PENUH DAN PENGAKTIFAN LALUAN KONTRA SECARA BERKALA SEPANJANG JALAN KEPONG (ARAH JINJANG DAN ARAH SUNGAI BULOH)

Tarikh	24 November 2021 – 17 Februari 2022
Masa	10:00 malam – 6:00 pagi
Jangka masa	3 bulan
Tujuan	Untuk kerja-kerja membaik pulih jalan, kerja-kerja senggaraan dan sebarang kerja-kerja yang berkaitan

Untuk makluman, penutupan penuh dan pengaktifan laluan kontra **secara berkala** di sepanjang Jalan Kepong (Arah Jinjang dan Arah Sungai Buloh) akan dilanjutkan dari **24 November 2021 sehingga 17 Februari 2022**. Tempoh masa untuk kerja-kerja akan bermula dari **10.00 malam - 6.00 pagi, selama 3 bulan**. Pelan pengurusan trafik adalah seperti berikut:

Peta 3(A)

Penutupan A: Semasa penutupan penuh sepanjang 600 meter di Jalan Kepong (Arah Sungai Buloh) bermula dari persimpangan lampu isyarat Jalan Metro Perdana Barat sehingga persimpangan Balai Polis Kepong, **pengguna jalan raya yang menuju ke arah Sungai Buloh** dikehendaki untuk menggunakan laluan kontra di Jalan Kepong (Arah Kuala Lumpur) (seperti yang ditunjukkan oleh anak panah **OREN** dalam peta).

Penutupan B: Semasa penutupan penuh sepanjang 200 meter di Jalan Kepong (Arah Sungai Buloh) bermula dari persimpangan lampu isyarat Jalan Prima 10 sehingga persimpangan lampu isyarat Jalan Metro Prima, **pengguna jalan raya menuju ke arah Sungai Buloh** dikehendaki untuk menggunakan laluan kontra di Jalan Kepong (Arah Kuala Lumpur) (seperti yang ditunjukkan oleh anak panah **MERAH** dalam peta).

Penutupan C: Semasa penutupan penuh sepanjang 500 meter di Jalan Kepong (Arah Sungai Buloh) bermula dari persimpangan lampu isyarat Jinjang Utara sehingga persimpangan lampu isyarat Jalan West Road, **pengguna jalan raya menuju ke arah Sungai Buloh** dikehendaki untuk menggunakan laluan kontra di Jalan Kepong (Arah Kuala Lumpur) (seperti yang ditunjukkan oleh anak panah **KELABU** dalam peta).

Peta 3(B)

Penutupan D: Semasa penutupan penuh sepanjang 600 meter di Jalan Kepong (Arah Jinjang) bermula dari persimpangan Balai Polis Kepong sehingga persimpangan lampu isyarat Jalan Metro Perdana Barat, **pengguna jalan raya menuju ke arah Jinjang** dikehendaki untuk menggunakan laluan kontra di Jalan Kepong (Arah Sungai Buloh) (seperti yang ditunjukkan oleh anak panah **UNGU** dalam peta).

Penutupan E: Semasa penutupan penuh sepanjang 200 meter di Jalan Kepong (Arah Jinjang) bermula dari persimpangan lampu isyarat di Jalan Metro Perdana Barat sehingga persimpangan lampu isyarat Jalan Metro Perdana, **pengguna jalan raya menuju ke arah Jinjang** dikehendaki untuk menggunakan laluan kontra di Jalan Kepong (Arah Sungai Buloh) (seperti yang ditunjukkan oleh anak panah **BIRU** dalam peta).

Penutupan F: Semasa penutupan penuh sepanjang 500 meter di Jalan Kepong (Arah Jinjang) bermula dari persimpangan Pintasan Segambut sehingga persimpangan lampu isyarat Jinjang Utara, **pengguna jalan raya menuju ke arah Jinjang** dikehendaki untuk menggunakan laluan kontra di Jalan Kepong (Arah Sungai Buloh) (seperti yang ditunjukkan oleh anak panah **HIJAU** dalam peta).

Semua penutupan akan dilaksanakan secara berasingan dan berkala.

Pengguna jalan raya dinasihatkan untuk mematuhi arahan papan tanda trafik dan pengawal bendera yang bertugas. Untuk maklumat lanjut, sila rujuk peta di bawah.

.....

3. CONTINUATION OF FULL BOUND CLOSURE AND ACTIVATION OF CONTRA FLOW ALONG JALAN KEPONG (SUNGAI BULOH-BOUND & JINJANG-BOUND)

Date	24 November 2021 – 17 February 2022
Time	10:00 pm – 6:00 am
Duration	3 months
Reason	To facilitate the road maintenance works & any other related works

Please be advised, **intermittent** full bound closure and activation of contra flow will continue along Jalan Kepong (Sungai Buloh-bound and Jinjang-bound) from **24 November 2021 until 17 February 2022**. Construction works will be carried out from **10:00 pm - 6:00 am over a period of 3 months**. The traffic management plans are as below:

Map 3(A)

Closure A: During the full bound closure for a stretch of 600 metres along Jalan Kepong (Sungai Buloh Bound) starting from the traffic light junction of Jalan Metro Perdana Barat until the junction of Balai Polis Kepong, **motorists heading towards Sungai Buloh** are advised to use the provided contra flow lane at Jalan Kepong (Kuala Lumpur-bound) (as indicated by the **ORANGE** arrows in the appended map).

Closure B: During the full bound closure for a stretch of 200 metres along Jalan Kepong (Sungai Buloh Bound) starting from the traffic light junction of Jalan Metro Prima 10 until the traffic light junction of Jalan Metro Prima, **motorists heading towards Sungai Buloh** are advised to use the provided contra flow lane at Jalan Kepong (Kuala Lumpur-bound) (as indicated by the **RED** arrows in the appended map).

Closure C: During the full bound closure for a stretch of 500 metres along Jalan Kepong (Sungai Buloh Bound) starting from the traffic light junction of Jinjang Utara until the traffic light junction of Jalan West Road, **motorists heading towards Sungai Buloh** are advised to use the provided contra flow lane at Jalan Kepong (Kuala Lumpur-bound) (as indicated by the **GREY** arrows in the appended map).

Map 3(B)

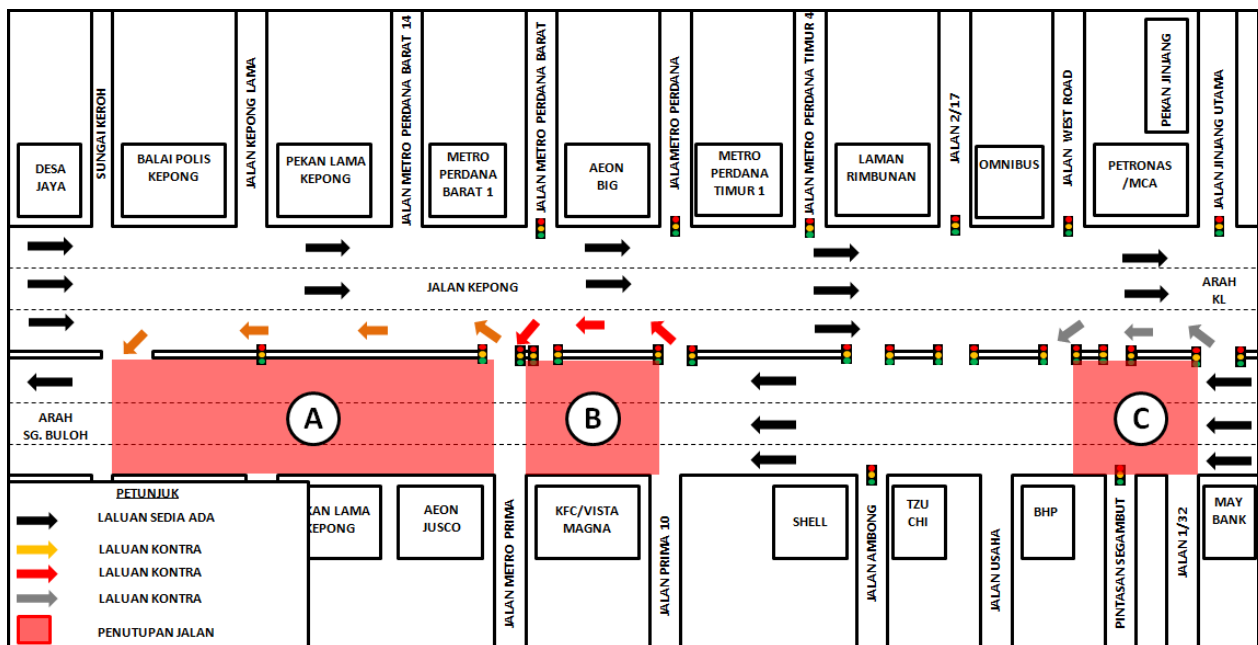
Closure D: During the full bound closure for a stretch of 600 metres along Jalan Kepong (Jinjang-bound) starting from the junction of Balai Polis Kepong until the traffic light junction of Jalan Metro Perdana Barat, **motorists heading towards Jinjang** are advised to use the provided contra flow lane at Jalan Kepong (Sungai Buloh-bound) (as indicated by the **PURPLE** arrows in the appended map).

Closure E: During the full bound closure for a stretch of 200 metres along Jalan Kepong (Jinjang-bound) starting from the traffic light junction of Jalan Metro Perdana Barat until the traffic light junction of Jalan Metro Perdana, **motorists heading towards Jinjang** are advised to use the provided contra flow lane at Jalan Kepong (Sungai Buloh-bound) (as indicated by the **BLUE** arrows in the appended map).

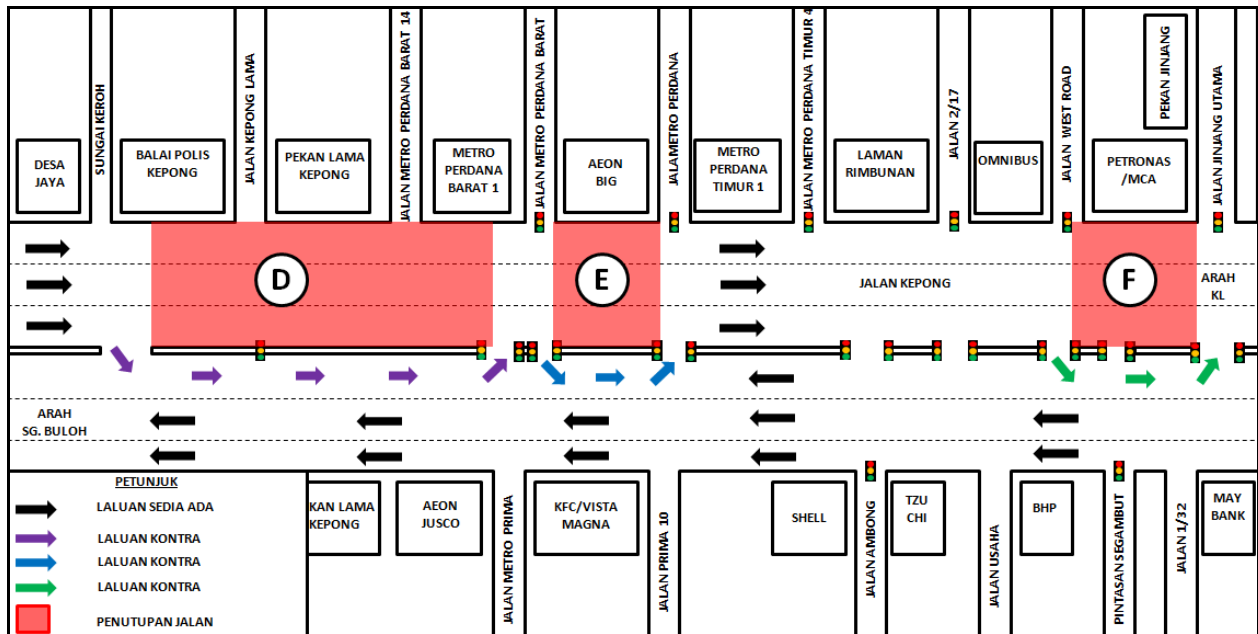
Closure F: During the full bound closure for a stretch of 500 meters along Jalan Kepong (Jinjang-bound) starting from the junction of Pintasan Segambut until the traffic light junction of Jinjang Utara, **motorists heading towards Jinjang** are advised to use the provided contra flow lane at Jalan Kepong (Sungai Buloh-bound) (as indicated by the **GREEN** arrows in the appended map).

All closures will be conducted intermittently and separately.

Motorists are advised to follow the traffic signage and the direction of the flagmen during the activation of these road closures. For further information, please refer to the maps below.



PETA 3(A): LANJUTAN PENUTUPAN PENUH DAN PENGAKTIFAN LALUAN KONTRA SECARA BERKALA SEPANJANG JALAN KEPONG (ARAH JINJANG DAN ARAH SUNGAI BULOH)



PETA 3(B): LANJUTAN PENUTUPAN PENUH DAN PENGAKTIFAN LALUAN KONTRA SECARA BERKALA SEPANJANG JALAN KEPONG (ARAH JINJANG DAN ARAH SUNGAI BULOH)

For media enquiries, please contact:

Dzul Shuhada

Tel: +6014 937 6841

dzul@azrb.com

Mohar Zainal Abidin

Tel: +603 7493 3961

Mohar@mgjv-kvmrt.com.my

MMC GAMUDA KVMRT (PDP SSP) SDN BHD (1117100-V)
 Block A, Level 17, Menara Mustapha Kamal, PJ Trade Centre
 No 8, Jalan PJU 8/8A, Bandar Damansara Perdana, 47820 Petaling Jaya
 Selangor Darul Ehsan, Malaysia
 T: +603-7494 2222 F: +603-7727 0222 www.mymrt.com.my