

**PENGUMUMAN TRAFIK
10 FEBRUARI 2021**

1. LANJUTAN PENUTUPAN PENUH DAN PENGAKTIFAN LALUAN ALTERNATIF SEPANJANG JALAN KEPONG GARDEN (ARAH SELAYANG, ARAH KEPONG DAN ARAH TAMAN KEPONG GARDEN)

Tarikh	12 Februari 2021 - 17 Mei 2021
Masa	10:00 malam – 6:00 pagi
Jangka masa	3 bulan
Tujuan	Untuk kerja-kerja baik pulih jalan dan sebarang kerja berkaitan.

Untuk makluman, penutupan penuh **secara berperingkat dan berkala** dan pengaktifan laluan alternatif sepanjang Jalan Kepong Garden (Arah Selayang, Arah Pekan Kepong dan Arah Taman Kepong Garden) akan dilanjutkan dari **12 Februari 2021 sehingga 17 Mei 2021**. Tempoh masa untuk kerja-kerja akan bermula dari **10:00 malam - 6:00 pagi, selama 3 bulan**. Pelan pengurusan trafik adalah seperti berikut:

PERINGKAT 1 - Hebahan media bagi lanjutan penutupan peringkat 1 telah dilaksanakan pada **09 Februari 2021** dan akan bermula pada **11 Februari 2021** sehingga **17 Mei 2021**.

PERINGKAT 2

Penutupan A: Semasa penutupan penuh sepanjang 250-meter dari susur jalan bawah Lebuhraya Selayang – Kepong (MRR2) menuju ke Arah Kepong dan pengguna jalan raya boleh menggunakan laluan alternatif berikut:

- **Laluan Alternatif 1:** Pemandu dari Sungai Buloh menuju Taman Kepong Garden dikehendaki menggunakan susur kiri MRR2 menuju Taman Bukit Maluri dan seterusnya belok kiri di persimpangan lampu isyarat Taman Bukit Maluri menuju ke Jalan Burung Hantu sebelum belok ke kiri menuju Jalan Kuang Bulan. Pemandu seterusnya dikehendaki belok ke kiri di Jalan Kepong Garden untuk menuju ke Taman Kepong Garden (seperti yang ditunjukkan oleh anak panah **HIJAU** dalam peta).
- **Laluan Alternatif 2:** Pemandu dari Pekan Kepong yang ingin membuat Pusingan – U menuju Pekan Kepong dikehendaki menggunakan susur kiri menuju arah Taman Kepong Garden dan seterusnya menggunakan Jalan Kuang Bulan, Jalan Burung Hantu dan Jalan Metro Perdana untuk ke persimpangan lampu isyarat Metro Prima sebelum meneruskan perjalanan ke Jalan Kepong (seperti yang ditunjukkan oleh anak panah **MERAH JAMBU** dalam peta).

Penutupan B: Semasa penutupan penuh sepanjang 350-meter di Jalan Kepong Garden (Arah Selayang) bermula dari Persimpangan lampu isyarat menghala ke Sungai Buloh sehingga persimpangan ke Jalan 47, pengguna jalan raya boleh menggunakan laluan alternatif seperti berikut:

- **Laluan Alternatif 3:** Pemandu dari Taman Kepong Garden menuju ke Jalan Kepong boleh menggunakan susur kiri menuju MRR2 (Arah Sungai Buloh) dan seterusnya menggunakan susur kiri menuju Taman Bukit Maluri. Pemandu seterusnya dikehendaki menggunakan Jalan Kuan Gunung, Jalan Burung Hantu dan Jalan Metro Perdana untuk meneruskan perjalanan ke persimpangan lampu isyarat Metro Prima seterusnya meneruskan perjalanan ke Jalan Kepong (seperti yang ditunjukkan oleh anak panah **BIRU** dalam peta).
- **Laluan Alternatif 4:** Pemandu dari Taman Kepong Garden menuju ke arah Selayang dikehendaki menggunakan susur keluar menuju MRR2 dan seterusnya menggunakan susur kiri untuk ke Taman Bukit Maluri. Pemandu seterusnya dikehendaki membuat Pusingan-U di persimpangan lampu isyarat Taman Bukit Maluri menuju semula ke Lebuhraya Selayang Kepong (Arah Selayang) sebelum menggunakan susur kiri Jalan Kepong Garden (Arah Selayang) untuk meneruskan perjalanan menuju ke Selayang (seperti yang ditunjukkan oleh anak panah **UNGU** dalam peta).

Penutupan C: Semasa penutupan penuh sepanjang 300-meter di Jalan Kepong Garden (Arah Taman Kepong Garden), **pemandu dari Selayang menuju Taman Kepong Garden dikehendaki menggunakan Laluan Alternatif 5** iaitu pemandu dikehendaki menggunakan susur kiri menuju ke Kawasan Perniagaan Desa Jaya dan menggunakan laluan dalam untuk menuju ke Jalan Kepong (Arah Jinjang). Pemandu seterusnya dikehendaki membuat Pusingan-U di persimpangan lampu isyarat Metro Prima sebelum meneruskan perjalanan menuju Taman Kepong Garden (seperti yang ditunjukkan oleh anak panah **KUNING** dalam peta).

PERINGKAT 3

Penutupan A: Semasa penutupan penuh sepanjang 150-meter di susur jalan, Jalan Kepong dari Jalan Kepong Garden (Arah Taman Kepong Garden), **pemandu yang ingin menuju ke Pekan Kepong dikehendaki menggunakan Laluan Alternatif 1** iaitu menggunakan jalan dalam di Kompleks Perniagaan Desa Jaya (seperti yang ditunjukkan oleh anak panah **UNGU** dalam peta).

Penutupan B: Semasa penutupan penuh sepanjang 150-meter di susur jalan ke Jalan Kepong dari Jalan Kepong Garden (Arah Selayang), **pemandu yang ingin menuju ke Pekan Kepong dikehendaki menggunakan laluan alternatif berikut:**

- **Laluan Alternatif 2:** Pemandu dari Sungai Buloh menuju ke Pekan Kepong dikehendaki menggunakan laluan susur atas dari Lebuhraya Selayang-Kepong menuju ke Jalan Kepong (Arah Pekan Kepong) (seperti yang ditunjukkan oleh anak panah **OREN** dalam peta).
- **Laluan Alternatif 3:** Pemandu dari Taman Kepong Garden menuju Pekan Kepong dikehendaki membuat Pusingan-U di persimpangan lampu isyarat Taman Desa Jaya dan seterusnya belok kiri ke Kompleks Perniagaan Desa Jaya dan menggunakan jalan dalam untuk ke Jalan Kepong (seperti yang ditunjukkan oleh anak panah **BIRU** dalam peta).

Penutupan Peringkat 2 dan Peringkat 3 akan dilaksanakan secara berasingan.

Pengguna jalan raya dinasihatkan untuk mematuhi arahan papan tanda trafik dan pengawal bendera yang bertugas. Untuk maklumat lanjut, sila rujuk peta di bawah.

.....

1. CONTINUATION OF FULL BOUND CLOSURE AND ACTIVATION OF ALTERNATIVE ROUTES ALONG JALAN KEPONG GARDEN (SELAYANG-BOUND, PEKAN KEPONG-BOUND AND TAMAN KEPONG GARDEN-BOUND)

Date	12 February 2021 - 17 May 2021
Time	10:00 pm – 6:00 am
Duration	3 months
Reason	To facilitate the construction of retaining wall, permanent noise barrier, roadworks and any other related works.

Please be advised, the **intermittent** full bound closure and activation of alternative routes **by stages** will continue along Jalan Kepong Garden (Selayang-bound, Kepong-bound, Pekan Kepong-bound and Taman Kepong Garden-bound) from **12 February 2021 until 17 May 2021**. Construction works will be carried out from **10:00 pm - 6:00 am for a period of 3 months**. The traffic management plans are as below:

STAGE 1 - Traffic announcement for Stage 1 closure was issued out on 09 February 2021 and the closure started from 11 February 2021 until 17 May 2021.

STAGE 2

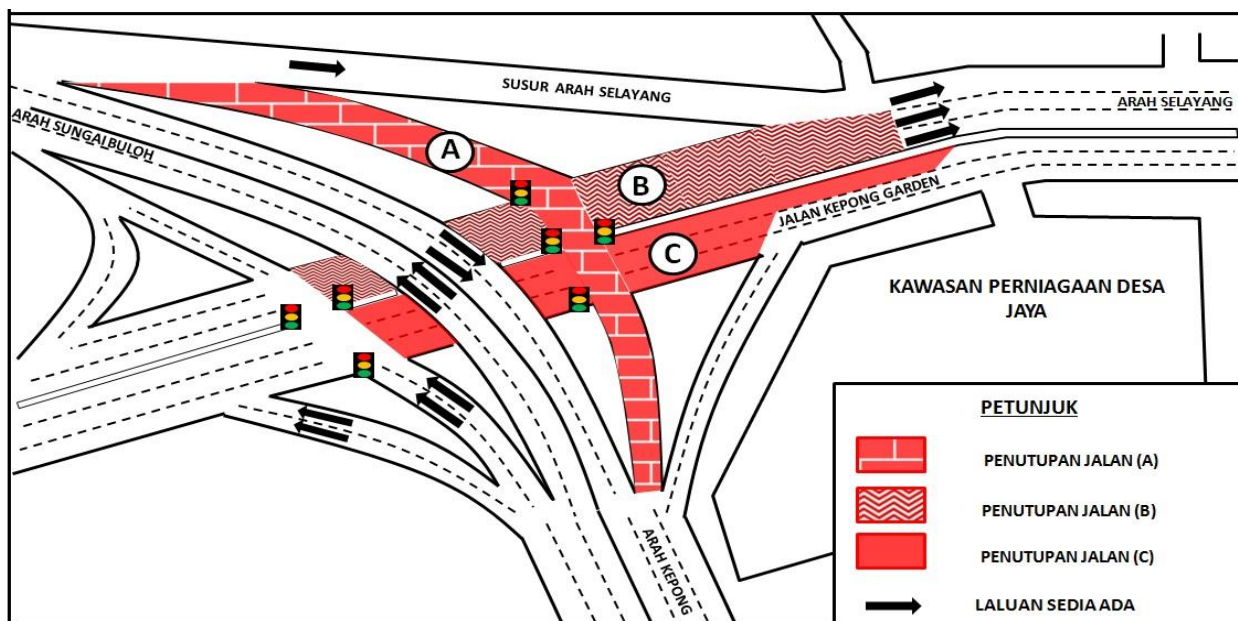
Closure A: During this full bound closure for a stretch of 250 metres at the slip road underneath Lebuhraya Selayang – Kepong (MRR2) heading towards Jalan Kepong, motorists are advised to use these alternative routes:

- **Alternative Route 1: Motorists from Sungai Buloh heading towards Taman Kepong Garden** need to take the left slip road of MRR2 heading to Taman Bukit Maluri and turn left at the traffic light junction of Taman Bukit Maluri onto Jalan Burung Hantu. Motorists then need to turn left onto Jalan Kuang Bulan and turn left onto Jalan Kepong Garden to head towards Taman Kepong Garden (as indicated by the **GREEN** arrows in the appended map).
- **Alternative Route 2: Motorists from Pekan Kepong heading back to Pekan Kepong (U-Turn)** need to turn left onto Jalan Kepong Garden, turn right onto Jalan Kuang Bulan before using Jalan Burung Hantu and Jalan Metro Perdana to reach the traffic light junction of Metro Prima and head to Pekan Kepong (as indicated by the **PINK** arrows in the appended map).

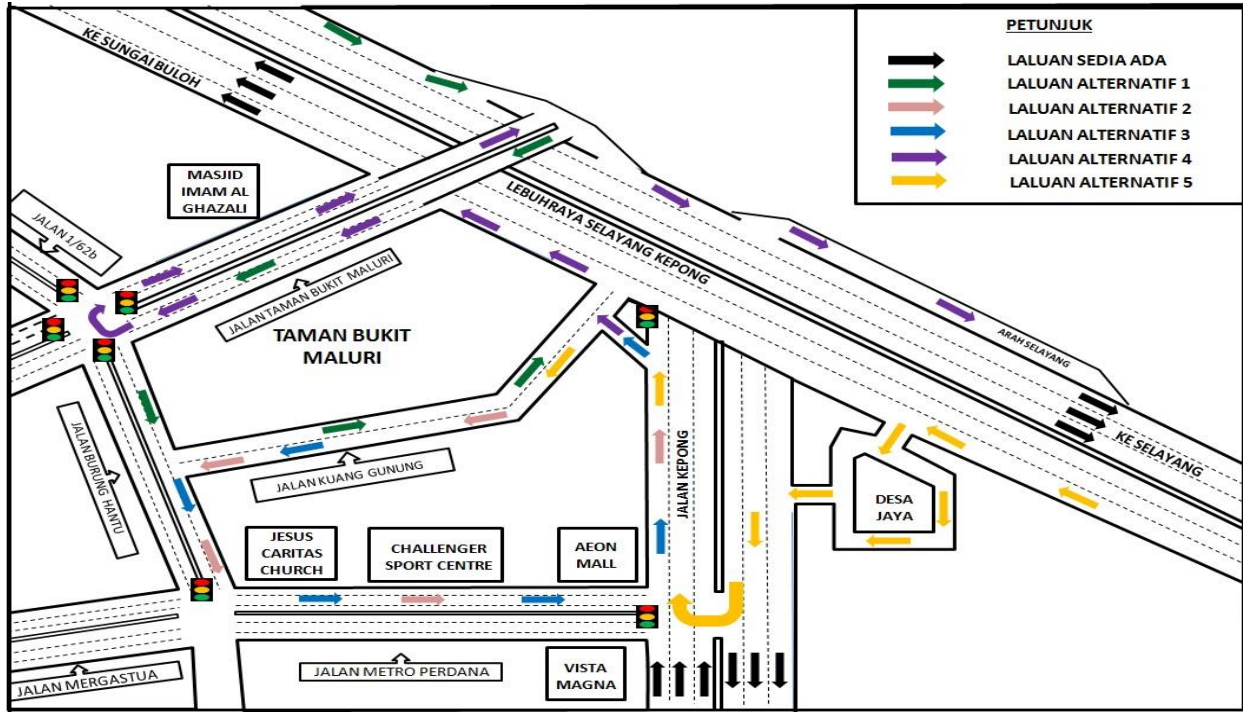
Closure B: During this full bound closure for a stretch of 350 metres of Jalan Kepong Garden (Selayang-bound) starting from the traffic light junction heading to Sungai Buloh until the junction of Jalan 47, motorists are advised to use these alternative routes:

- **Alternative Route 3: Motorists from Taman Kepong Garden heading to Kepong** need to turn left onto MRR2 (Sungai Buloh-bound) and turn right onto the slip road entering Taman Bukit Maluri. Motorists must use Jalan Gunung Kuang, Jalan Burung Hantu and Jalan Metro Perdana to reach the traffic light junction of Metro Prima before heading to Pekan Kepong (as indicated by the **BLUE** arrows in the appended map).
- **Alternative Route 4: Motorists from Taman Kepong Garden heading to Selayang** need to turn left and take MRR2 to exit onto Taman Bukit Maluri before making the U-Turn at traffic light junction of Taman Bukit Maluri towards Kepong-Selayang Highway (Selayang-bound). Motorists then need to take MRR2, and exit left onto Jalan Kepong Garden and use the slip road to head towards Selayang (as indicated by the **PURPLE** arrows in the appended map).

Closure C: During this full bound closure for a total stretch of 300 metres of Jalan Kepong Garden (Taman Kepong Garden-bound) starting from the slip road entering Jalan Kepong until the traffic light heading to MRR2, **motorists from Selayang heading to Taman Kepong Garden** will need to use the **Alternative Route 5** which requires the motorists to turn left onto Desa Jaya Business Centre and use the inner road to get to Jalan Kepong before going straight and make a U-Turn at the traffic light junction of Metro Prima and use Jalan Kepong to head towards Taman Kepong Garden (as indicated by the **YELLOW** arrows in the appended map).



PETA 1(A): LANJUTAN PENUTUPAN PENUH DAN LALUAN ALTERNATIF SEPANJANG JALAN KEPONG GARDEN (ARAH SELAYANG, ARAH KEPONG DAN ARAH TAMAN KEPONG GARDEN)



PETA 1(B): LANJUTAN PENUTUPAN PENUH DAN LALUAN ALTERNATIF SEPANJANG JALAN KEPONG GARDEN (ARAH SELAYANG, ARAH KEPONG DAN ARAH TAMAN KEPONG GARDEN)

STAGE 3

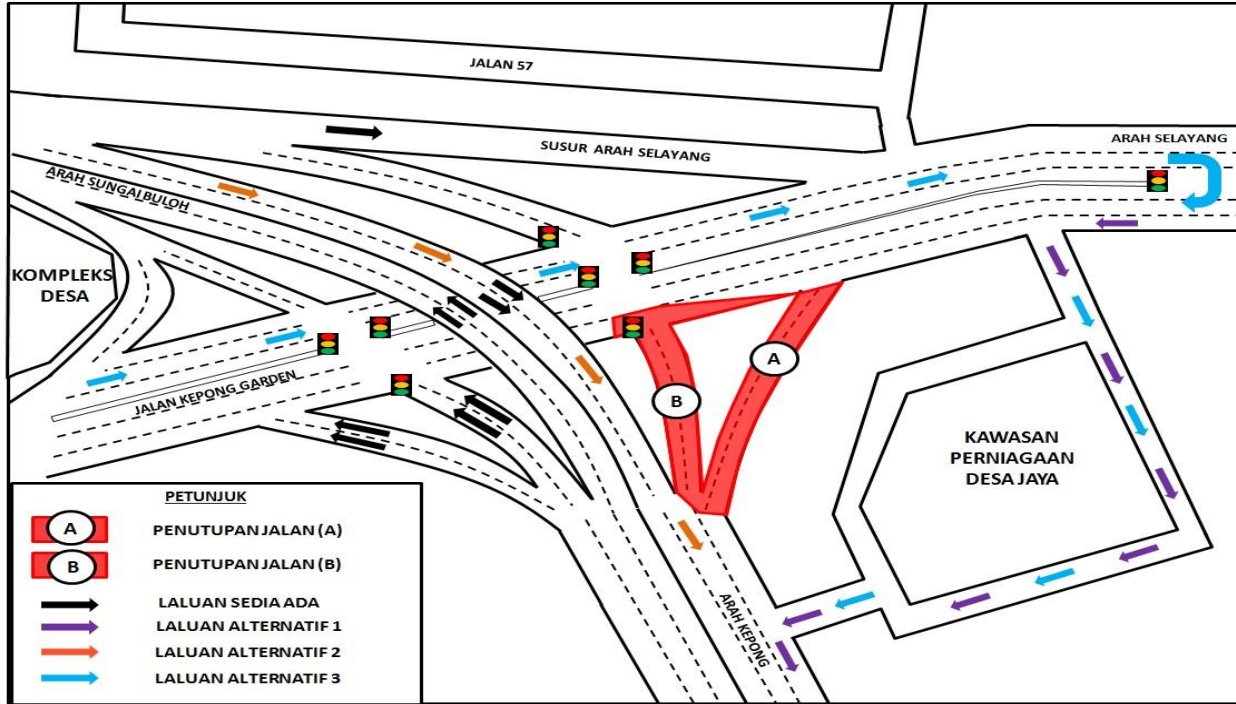
Closure A: During this full slip road closure for a stretch of 150 metres entering Jalan Kepong from Jalan Kepong Garden (Taman Kepong Garden-bound), **motorists heading to Pekan Kepong** will need to use the **Alternative Route 1**, which is to turn left and enter the Desa Jaya Business Centre before using the inner road to head towards Jalan Kepong (as indicated by the **PURPLE** arrows in the appended map).

Closure B: During this full slip road closure for a total stretch of 150 metres entering Jalan Kepong from Jalan Kepong Garden (Taman Selayang-bound), **motorists heading to Pekan Kepong** are advised to use these alternative routes:

- **Alternative Route 2:** Motorists from Sungai Buloh heading to Pekan Kepong need to use the upper flyover from MRR2 heading to Jalan Kepong (Pekan Kepong-bound) (as indicated by the **ORANGE** arrows in the appended map).
- **Alternative Route 3:** Motorists from Taman Kepong Garden heading to Pekan Kepong need to go straight by using Jalan Kepong Garden (Selayang-bound) and to make a U-Turn at the traffic light junction of Taman Desa Jaya. Motorists then need to turn left onto Desa Jaya Business Centre and use the inner road to merge back onto Jalan Kepong (as indicated by the **BLUE** arrows in the appended map).

Stage 2 and Stage 3 Closure will be conducted separately.

Motorists are advised to follow the traffic signage and the direction of the flagmen during the activation of these closures. For further information, please refer to the maps.



PETA 1(C): LANJUTAN PENUTUPAN PENUH DAN LALUAN ALTERNATIF SEPANJANG JALAN KEPONG GARDEN (ARAH SELAYANG, ARAH KEPONG DAN ARAH TAMAN KEPONG GARDEN)

2. LANJUTAN PENUTUPAN PENUH DAN PENGAKTIFAN LALUAN KONTRA SECARA BERKALA SEPANJANG JALAN KEPONG (ARAH JINJANG DAN ARAH SUNGAI BULOH)

Tarikh	12 Februari 2021 - 17 Mei 2021
Masa	10:00 malam – 6:00 pagi
Jangka masa	3 bulan
Tujuan	Untuk kerja-kerja baik pulih jalan, pembinaan longkang dan sebarang kerja berkaitan.

Untuk makluman, penutupan penuh dan pengaktifan laluan kontra **secara berkala** sepanjang Jalan Kepong (Arah Jinjang dan Arah Sungai Buloh) akan dilanjutkan dari **12 Februari 2021 hingga 17 Mei 2021**. Tempoh masa untuk kerja-kerja akan bermula dari **10.00 malam - 6.00 pagi selama 3 bulan**. Pelan pengurusan trafik adalah seperti berikut:

Peta 2(A)

Penutupan A: Semasa penutupan penuh sepanjang 600 meter di Jalan Kepong (Arah Sungai Buloh) bermula dari persimpangan lampu isyarat Jalan Metro Perdana Barat sehingga persimpangan Balai Polis Kepong dilaksanakan, **pengguna jalan raya menuju ke arah Sungai Buloh** dikehendaki untuk menggunakan laluan kontra di Jalan Kepong (Arah Kuala Lumpur) (seperti yang ditunjukkan oleh anak panah **OREN** dalam peta).

Penutupan B: Semasa penutupan penuh sepanjang 200 meter di Jalan Kepong (Arah Sungai Buloh) bermula dari persimpangan lampu isyarat Jalan Prima 10 sehingga persimpangan lampu isyarat Jalan Metro Prima dilaksanakan, **pengguna jalan raya menuju ke arah Sungai Buloh** dikehendaki untuk menggunakan laluan kontra di Jalan Kepong (Arah Kuala Lumpur) (seperti yang ditunjukkan oleh anak panah **MERAH** dalam peta).

Penutupan C: Semasa penutupan penuh sepanjang 500 meter di Jalan Kepong (Arah Sungai Buloh) bermula dari persimpangan lampu isyarat Jinjang Utara sehingga persimpangan lampu isyarat Jalan West Road dilaksanakan, **pengguna jalan raya menuju ke arah Sungai Buloh** dikehendaki untuk menggunakan laluan kontra di Jalan Kepong (Arah Kuala Lumpur) (seperti yang ditunjukkan oleh anak panah **KELABU** dalam peta).

Peta 2(B)

Penutupan D: Semasa penutupan penuh sepanjang 600 meter di Jalan Kepong (Arah Jinjang) bermula dari persimpangan Balai Polis Kepong sehingga persimpangan lampu isyarat Jalan Metro Perdana Barat dilaksanakan, **pengguna jalan raya menuju ke arah Jinjang** dikehendaki untuk menggunakan laluan kontra di Jalan Kepong (Arah Sungai Buloh) (seperti yang ditunjukkan oleh anak panah **UNGU** dalam peta).

Penutupan E: Semasa penutupan penuh sepanjang 200 meter di Jalan Kepong (Arah Jinjang) bermula dari persimpangan lampu isyarat di Jalan Metro Perdana Barat sehingga persimpangan lampu isyarat Jalan Metro Perdana dilaksanakan, **pengguna jalan raya menuju ke arah Jinjang** dikehendaki untuk menggunakan laluan kontra di Jalan Kepong (Arah Sungai Buloh) (seperti yang ditunjukkan oleh anak panah **BIRU** dalam peta).

Penutupan F: Semasa penutupan penuh sepanjang 500 meter di Jalan Kepong (Arah Jinjang) bermula dari persimpangan Pintasan Segambut sehingga persimpangan lampu isyarat Jinjang Utara dilaksanakan, **pengguna jalan raya menuju ke arah Jinjang** dikehendaki untuk menggunakan laluan kontra di Jalan Kepong (Arah Sungai Buloh) (seperti yang ditunjukkan oleh anak panah **HIJAU** dalam peta).

Semua penutupan akan dilaksanakan secara berasingan dan berkala.

Pengguna jalan raya dinasihatkan untuk mematuhi arahan papan tanda trafik dan pengawal bendera yang bertugas. Untuk maklumat lanjut, sila rujuk peta di bawah.

.....

2. CONTINUATION OF FULL BOUND CLOSURE AND ACTIVATION OF CONTRA FLOW ALONG JALAN KEPONG (SUNGAI BULOH-BOUND & JINJANG-BOUND)

Date	12 February 2021 - 17 May 2021
Time	10:00 pm – 6:00 am
Duration	3 months
Reason	To facilitate the roadworks, drainage & any other related works

Please be advised, the **intermittent** full bound closure and activation of contra flow will continue along Jalan Kepong (Sungai Buloh-bound and Jinjang-bound) from **12 February 2021 until 17 May 2021**. Construction works will be carried out from **10:00 pm - 6:00 am over a period of 3 months**. The traffic management plans are as below:

Map 2(A)

Closure A: During the activation of full bound closure for a stretch of 600 metres along Jalan Kepong (Sungai Buloh Bound) starting from the traffic light junction of Jalan Metro Perdana Barat until the junction of Balai Polis Kepong, **motorists heading to Sungai Buloh** are advised to use the provided contra flow at Jalan Kepong (Kuala Lumpur-bound) (as indicated by the **ORANGE** arrows in the appended map).

Closure B: During the activation of full bound closure for a stretch of 200 metres along Jalan Kepong (Sungai Buloh Bound) starting from the traffic light junction of Jalan Metro Prima 10 until the traffic light junction of Jalan Metro Prima, **motorists heading to Sungai Buloh** are advised to use the provided contra flow at Jalan Kepong (Kuala Lumpur-bound) (as indicated by the **RED** arrows in the appended map).

Closure C: During the activation of full bound closure for a stretch of 500 metres along Jalan Kepong (Sungai Buloh Bound) starting from the traffic light junction of Jinjang Utara until the traffic light junction of Jalan West Road, **motorists heading to Sungai Buloh** are advised to use the provided contra flow at Jalan Kepong (Kuala Lumpur-bound) (as indicated by the **GREY** arrows in the appended map).

Map 2(B)

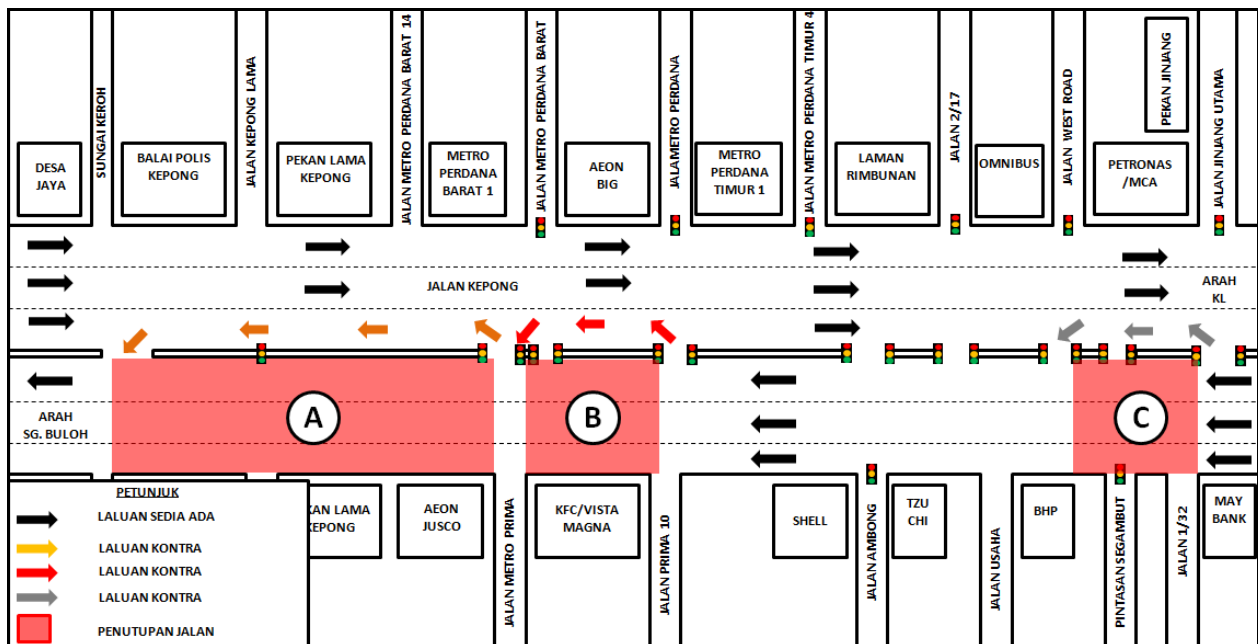
Closure D: During the activation of full bound closure for a stretch of 600 metres along Jalan Kepong (Jinjang-bound) starting from the junction of Balai Polis Kepong until the traffic light junction of Jalan Metro Perdana Barat, **motorists heading to Jinjang** are advised to use the provided contra flow at Jalan Kepong (Sungai Buloh-bound) (as indicated by the **PURPLE** arrows in the appended map).

Closure E: During the activation of full bound closure for a stretch of 200 metres along Jalan Kepong (Jinjang-bound) starting from the traffic light junction of Jalan Metro Perdana Barat until the traffic light junction of Jalan Metro Perdana, **motorists heading to Jinjang** are advised to use the provided contra flow at Jalan Kepong (Sungai Buloh-bound) (as indicated by the **BLUE** arrows in the appended map).

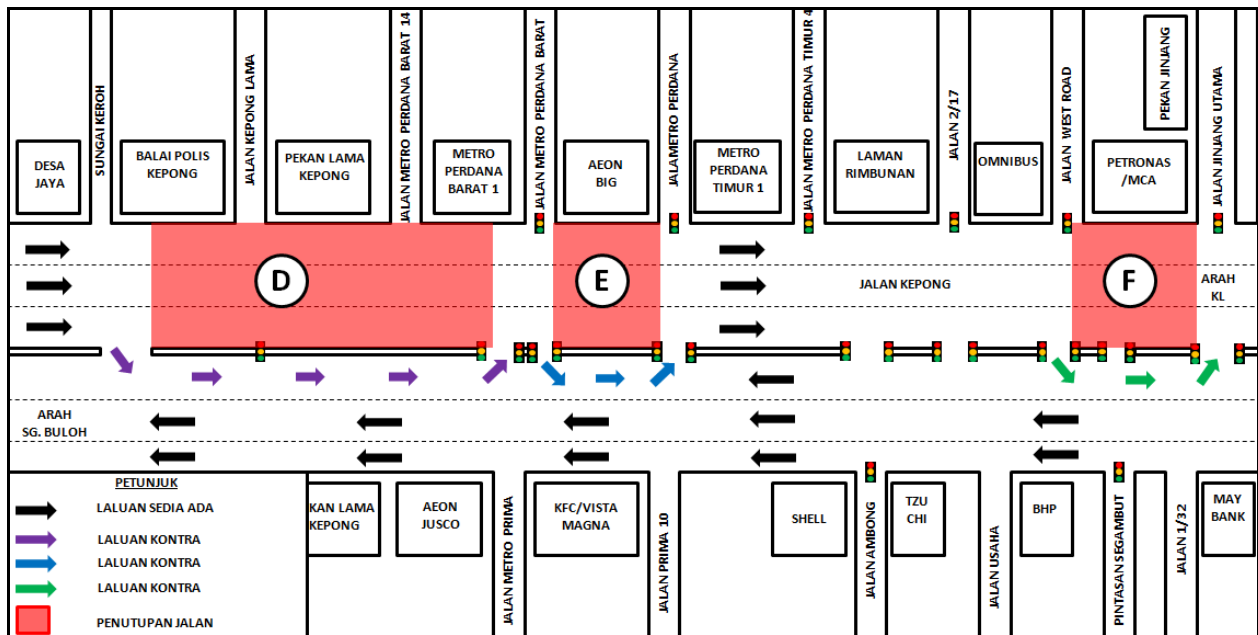
Closure F: During the activation of full bound closure for a stretch of 500 metres along Jalan Kepong (Jinjang-bound) starting from the junction of Pintasan Segambut until the traffic light junction of Jinjang Utara, **motorists heading to Jinjang** are advised to use the provided contra flow at Jalan Kepong (Sungai Buloh-bound) (as indicated by the **GREEN** arrows in the appended map).

Closure A, and B will be conducted separately and intermittently.

Motorists are advised to follow the traffic signage and the direction of the flagmen during the activation of these road closures. For further information, please refer to the maps below.



PETA 2(A): LANJUTAN PENUTUPAN PENUH DAN PENGAKTIFAN LALUAN KONTRA SECARA BERKALA SEPANJANG JALAN KEPONG (ARAH JINJANG DAN ARAH SUNGAI BULOH)



PETA 2(B): LANJUTAN PENUTUPAN PENUH DAN PENGAKTIFAN LALUAN KONTRA SECARA BERKALA SEPANJANG JALAN KEPONG (ARAH JINJANG DAN ARAH SUNGAI BULOH)

For media enquiries, please contact:

Dzul Shuhada

Tel: +6014 937 6841

dzul@azrb.com

Mohar Zainal Abidin

Tel: +603 7493 3961

Mohar@mgjv-kvmrt.com.my

MMC GAMUDA KVMRT (PDP SSP) SDN BHD (1117100-V)
 Block A, Level 17, Menara Mustapha Kamal, PJ Trade Centre
 No 8, Jalan PJU 8/8A, Bandar Damansara Perdana, 47820 Petaling Jaya
 Selangor Darul Ehsan, Malaysia
 T: +603-7494 2222 F: +603-7727 0222 www.mymrt.com.my