

**PENGUMUMAN TRAFIK
07 JANUARI 2021**

LANJUTAN PENUTUPAN SEPANJANG PERSIARAN JATI, DUKE2, MRR2 DI JALAN KUALA SELANGOR

Tarikh	08 Januari 2021 – 31 Januari 2021
Masa	10:00 malam – 6:00 pagi
Jangka masa	1 bulan
Tujuan	Untuk kerja-kerja menurap jalan dan sebarang kerja yang berkaitan.

Untuk makluman, penutupan lorong **secara berperingkat dan berkala** sepanjang Persiaran Jati, DUKE2 dan MRR2 di Jalan Kuala Selangor akan dilanjutkan dari **08 Januari 2021 sehingga 31 Januari 2021**. Tempoh masa kerja-kerja akan bermula dari **10:00 malam - 6:00 pagi, selama 1 bulan**. Pelan pengurusan trafik adalah seperti berikut:

PETA A: Lanjutan penutupan susur keluar Persiaran Jati, DUKE2 & lorong kiri MRR2 (Arah Kepong) di Jalan Kuala Selangor

- **Pemandu dari Persiaran Jati atau LDP yang ingin menuju ke Sungai Buloh atau LDP** akan dilencongkan untuk masuk ke Persiaran Industri dan Jalan Utama D/A sebelum kembali ke Jalan Kuala Selangor (Arah Kepong). Pemandu yang ingin ke Sungai Buloh perlu membuat pusingan-U di Prima Damansara (seperti yang ditunjukkan anak panah **HIJAU** dalam peta) manakala pemandu yang menuju ke LDP boleh menggunakan laluan susur masuk ke LDP (seperti yang ditunjukkan oleh anak panah **MAGENTA** dalam peta).
- **Pemandu dari Persiaran Jati yang ingin menuju ke Kepong** perlu membuat pusingan-U di persimpangan lampu isyarat di Persiaran Jati seterusnya masuk ke Persiaran Cemara, Persiaran Angsana, Persiaran Mahogani, Persiaran Dagang dan keluar kembali ke Jalan Kuala Selangor menghala ke Kepong (seperti yang ditunjukkan oleh anak panah **BIRU** dalam peta).
- **Pemandu dari Sungai Buloh yang ingin menggunakan DUKE2 untuk ke Kuala Lumpur** akan dilencongkan ke lorong kanan dan harus menggunakan MRR2 (Arah Kepong) (seperti yang ditunjukkan oleh anak panah **UNGU** dalam peta).

PETA B: Lanjutan penutupan penuh DUKE2 (Arah Kepong), susur masuk ke Persiaran Jati dan lorong kiri MRR2 (Arah Kepong)

- **Pemandu dari Sungai Buloh yang ingin menuju ke Persiaran Jati** akan dilencongkan ke lorong kanan MRR2 (Arah Kepong) manakala pemandu dari LDP akan dilencongkan untuk ke Jalan Kuala Selangor (Arah Kepong). Pemandu seterusnya harus melalui Persiaran Dagang, dan Persiaran Cemara untuk masuk ke Persiaran Jati (seperti yang ditunjukkan oleh anak panah **HIJAU** & **BIRU** dalam peta).

- **Pemandu dari Sungai Buloh yang ingin menggunakan DUKE2 untuk ke Kuala Lumpur** akan dilencongkan ke lorong kanan dan harus menggunakan MRR2 (Arah Kepong) (seperti yang ditunjukkan oleh anak panah **UNGU** dalam peta).

PETA C: Lanjutan penutupan penuh laluan MRR2 dan DUKE2 (Arah Sg. Buloh & Kepong) berdekatan Jalan Kuala Selangor, Persiaran Jati & susur masuk dari Lebuhraya Damansara Puchong (LDP) ke Sungai Buloh

- **Pemandu dari LDP menuju ke Sungai Buloh dan Persiaran Perdana** akan dilencongkan ke Jalan Kuala Selangor (Arah Kepong). Pemandu harus melalui Persiaran Dagang, Persiaran Cemara, Persiaran Industri dan Jalan Utama D/A sebelum kembali ke Jalan Kuala Selangor (Arah Kepong). Pemandu yang ingin ke Sungai Buloh perlu membuat pusingan-U di Prima Damansara manakala pemandu yang menuju ke Persiaran Perdana boleh menggunakan laluan asal (seperti yang ditunjukkan oleh anak panah **MAGENTA & HIJAU** dalam peta).
- **Pemandu dari Sungai Buloh menuju ke Persiaran Jati** akan dilencongkan ke Jalan Kuala Selangor (Arah Kepong). Pemandu harus melalui Persiaran Dagang, Persiaran Cemara sebelum belok kiri untuk ke Persiaran Jati (seperti yang di tunjukkan oleh anak panah **BIRU** dalam peta).
- **Pemandu yang menggunakan DUKE2, MRR2 & Persimpangan Manjalara untuk ke Sungai Buloh** akan dilencongkan ke Jalan Kuala Selangor untuk membuat pusingan-U di persimpangan LDP/DUKE2. Pemandu kemudian harus melalui Persiaran Dagang, Persiaran Cemara, Persiaran Industri dan Jalan Utama D/A sebelum kembali ke Jalan Kuala Selangor (Arah Kepong). Pemandu kemudian boleh membuat pusingan-U di Prima Damansara untuk ke Sungai Buloh (seperti yang di tunjukkan oleh anak panah **UNGU** dalam peta).

Manakala, disebabkan penutupan DUKE2 dan MRR2, pemandu yang ingin menuju ke Kepong perlu menggunakan Jalan Kuala Selangor.

Pengguna jalan raya dinasihatkan untuk mematuhi arahan papan tanda trafik dan pengawal bendera yang bertugas. Untuk maklumat lanjut, sila rujuk peta di bawah.

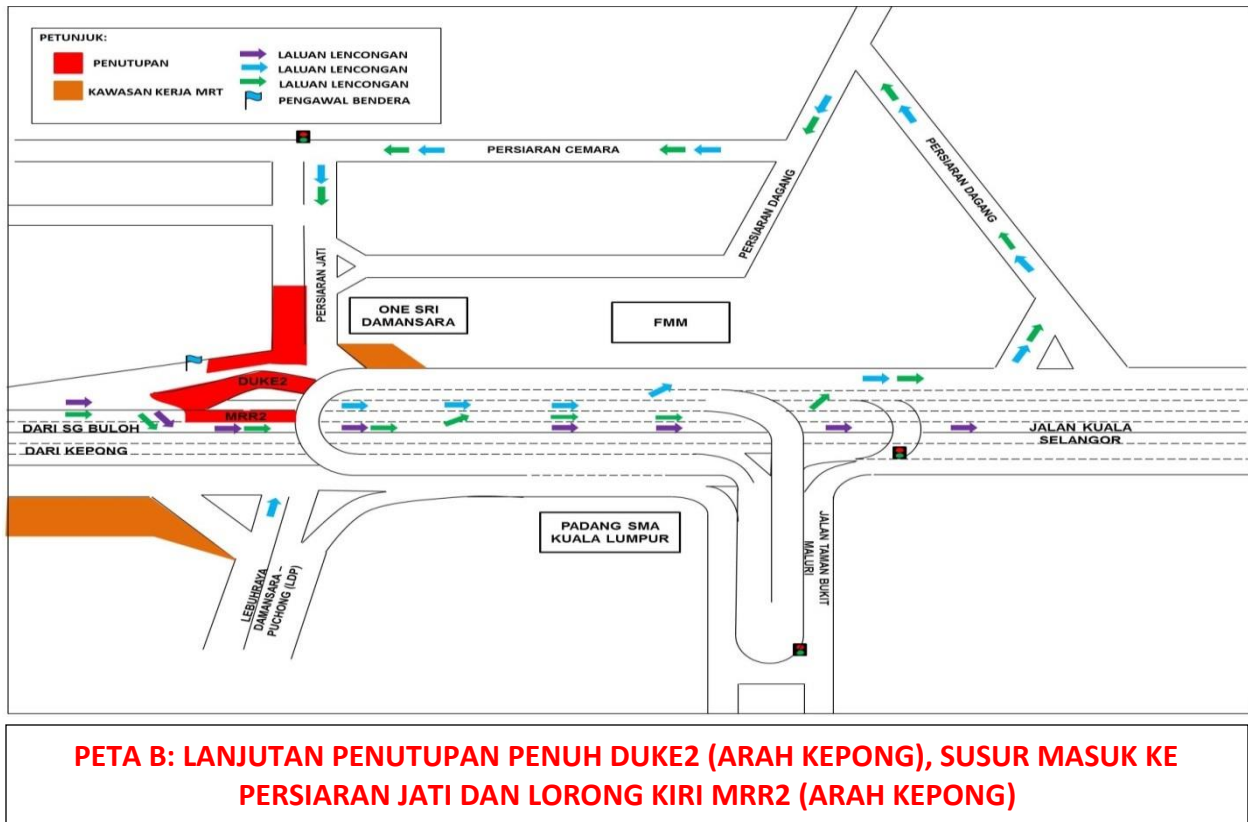
CONTINUATION OF LANE CLOSURES ALONG PERSIARAN JATI, DUKE2 & MRR2 AT JALAN KUALA SELANGOR

Date	08 January 2021 – 31 January 2021
Time	10:00 pm – 6:00 am
Duration	1 month
Reason	To facilitate the mill & pave works and any other related works

Please be advised, the **intermittent** lane closures **by stages** will continue along Persiaran Jati, DUKE2 and MRR2 at Jalan Kuala Selangor from **08 January 2021 until 31 January 2021**. The construction works will be carried out from **10:00pm - 6:00am over a period of 1 month**. The traffic management plans are as below:

MAP A: Continuation of intermittent lane closures at access out of Persiaran Jati & DUKE2 & left lane closure on MRR2 (Kepong-bound), Jalan Kuala Selangor

- **Motorists from Persiaran Jati or LDP heading to Sungai Buloh or LDP** will be diverted to Persiaran Industri and Jalan Utama D/A before coming back to Jalan Kuala Selangor (Kepong bound). Motorists heading towards Sungai Buloh need to make a U-Turn at Prima Damansara (as indicated by the **GREEN** arrows in the appended map), while motorists heading towards LDP need to exit Jalan Kuala Selangor (Kepong bound) and continue their journey towards LDP (as indicated by the **MAGENTA** arrows in the appended map).
- **Motorists from Persiaran Jati heading towards Kepong** need to make a U-Turn at the traffic light junction at Persiaran Jati and proceed towards Persiaran Cemara, Persiaran Angsana, Persiaran Mahogani, Persiaran Dagang to return to Jalan Kuala Selangor towards Kepong (as indicated by the **BLUE** arrows in the appended map).
- **Motorists from Sungai Buloh who wants to use DUKE2 to Kuala Lumpur** will be diverted to the right lane on MRR2 (Kepong bound) (as indicated by the **PURPLE** arrows in the appended map).

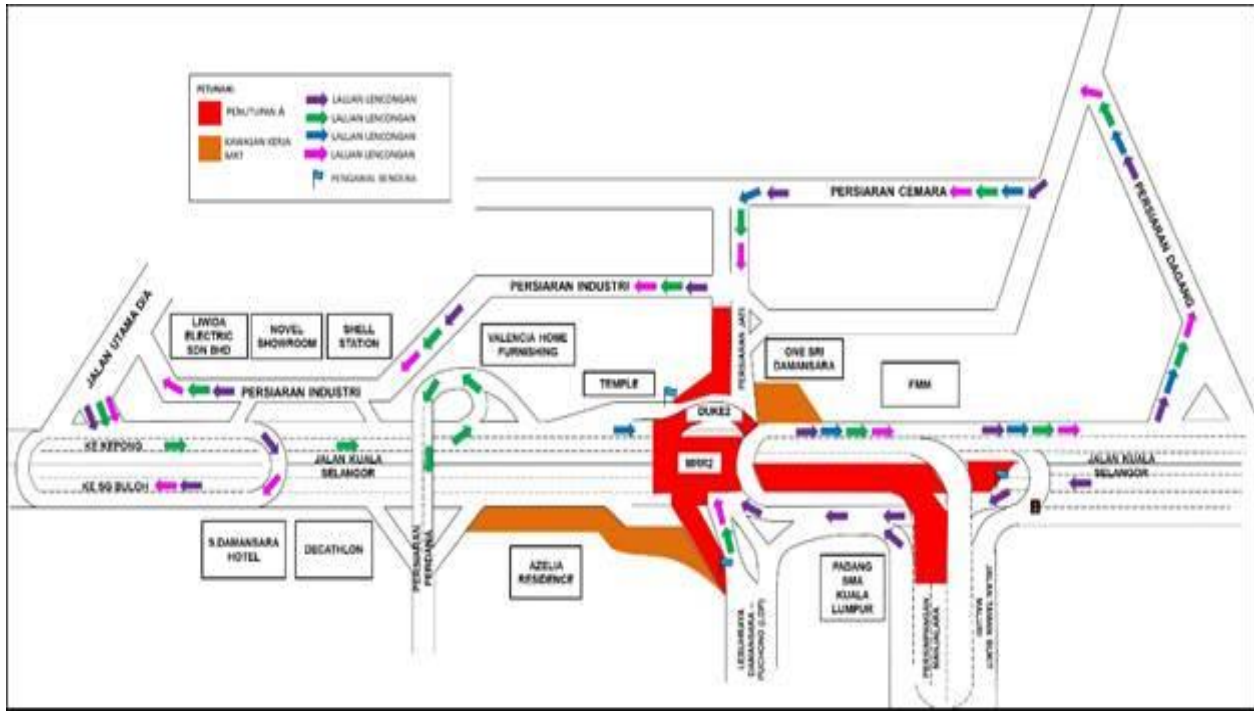


Map C: Continuation of full bound closure on MRR2 & DUKE2 (Sg. Buloh & Kepong-bound) nearby Jalan Kuala Selangor, Persiaran Jati and slip road from Lebuhraya Damansara Puchong (LDP) to Sungai Buloh

- **Motorists from LDP heading to Sungai Buloh and Persiaran Perdana** will be diverted to Jalan Kuala Selangor (Kepong-bound). Motorists need to go through Persiaran Dagang, Persiaran Cemeria, Persiaran Industri and Jalan Utama D/A before returning to Jalan Kuala Selangor (Arah Kepong). Motorists heading to Sungai Buloh need to make a U-Turn at Prima Damansara, while motorists heading to Persiaran Perdana may use the original route (as indicated by the **MAGENTA** & **GREEN** arrows in the appended map).
- **Motorists from Sungai Buloh heading to Persiaran Jati** will be diverted to Jalan Kuala Selangor (Kepong-bound). Motorists need to head to Persiaran Dagang, Persiaran Cemeria before turning left onto Persiaran Jati (as indicated by the **BLUE** arrows in the appended map).
- **Motorists using DUKE2, MRR2 & Persimpangan Manjalara to head to Sungai Buloh** will be diverted to Jalan Kuala Selangor before making a U-Turn at the LDP/DUKE2 intersection. Motorists need to go through Persiaran Dagang, Persiaran Cemeria, Persiaran Industri and Jalan Utama D/A before coming back onto Jalan Kuala Selangor (Kepong-bound). Motorists then need to make a U-Turn at Prima Damansara before heading to Sungai Buloh (as indicated by the **PURPLE** arrows in the appended map).

Meanwhile, motorists heading to Kepong will need to use Jalan Kuala Selangor due to the closure of DUKE2 and MRR2.

Motorists are advised to follow the traffic signage and the direction of the flagmen during the activation of the road closures. For further information, please refer to the maps.



PETA C: LANJUTAN PENUTUPAN PENUH LALUAN MRR2 DAN DUKE2 (ARAH SG. BULOH & KEPONG) BERDEKATAN JALAN KUALA SELANGOR, PERSIARAN JATI & SUSUR MASUK DARI LEBUHRAYA DAMANSARA PUCHONG (LDP) KE SUNGAI BULOH

For media enquiries, please contact:

Mohd Sofie Hassan

Tel: +6019 228 3004

sofie@sunway.com.my

Mohar Zainal Abidin

Tel: +603 7493 3961

Mohar@mgjv-kvmrt.com.my

MMC GAMUDA KVMRT (PDP SSP) SDN BHD (1117100-V)
Block A, Level 17, Menara Mustapha Kamal, PJ Trade Centre
No 8, Jalan PJU 8/8A, Bandar Damansara Perdana, 47820 Petaling Jaya
Selangor Darul Ehsan, Malaysia
T: +603-7494 2222 F: +603-7727 0222 www.mymrt.com.my