

**PENGUMUMAN TRAFIK
01 DISEMBER 2020**

LANJUTAN PENUTUPAN LORONG SECARA BERPERINGKAT DAN BERKALA DI SEPANJANG JALAN KUALA SELANGOR (KM456.05) (ARAH KEPONG DAN ARAH SUNGAI BULOH)

| | |
|--------------------|---|
| Tarikh | 03 Disember 2020 – 31 Disember 2020 |
| Masa | 10.00 malam - 5.30 pagi |
| Jangka masa | 1 bulan |
| Tujuan | Untuk kerja-kerja pembinaan jalan dan sebarang kerja yang berkaitan |

Untuk makluman, penutupan lorong **secara berperingkat dan berkala** di sepanjang Jalan Kuala Selangor (KM456.05) (Arah Kepong dan Arah Sungai Buloh) akan dilanjutkan dari **03 Disember 2020 sehingga 31 Disember 2020**. Tempoh masa untuk kerja-kerja akan bermula dari **10:00 malam – 5:30 pagi selama 1 bulan**. Penutupan ini adalah sejauh 100-meter bagi setiap peringkat. Pelan pengurusan trafik adalah seperti berikut:

PETA (A)

Penutupan A: Pemandu dari Jalan Kuala Selangor (Arah Sungai Buloh) menghala ke Sierramas akan dilencongkan ke kanan untuk meneruskan perjalanan di Jalan Kuala Selangor dan membuat pusingan “U” berdekatan ‘The Store’ Sungai Buloh sebelum kembali di Jalan Kuala Selangor (Arah Kepong) dan menggunakan jejambat di sebelah kiri ke Sierramas (seperti yang ditunjukkan oleh anak panah **HIJAU** dalam peta).

Penutupan B: Pemandu dari Plaza Tol Sungai Buloh menghala ke Sierramas dan Kepong akan dilencongkan ke kiri untuk meneruskan perjalanan di Jalan Kuala Selangor (Arah Sungai Buloh) dan membuat pusingan “U” berdekatan dengan ‘The Store’ Sungai Buloh sebelum kembali di Jalan Kuala Selangor (Arah Kepong) dan menggunakan jejambat di sebelah kiri ke Sierramas (seperti yang ditunjukkan oleh anak panah **UNGU** dalam peta). **Manakala bagi pemandu yang ingin ke Kepong** boleh meneruskan perjalanan selepas membuat pusingan “U” (seperti yang ditunjukkan oleh anak panah **BIRU** dalam peta).

PETA (B)

Penutupan C: Pemandu dari Jalan Kuala Selangor (Arah Kepong) menghala ke Plaza Tol Sungai Buloh akan dilencongkan terus (seperti ditunjukkan oleh anak panah **HIJAU** dalam peta). **Manakala pemandu dari Sierramas menghala ke Plaza Tol Sungai Buloh** akan dilencongkan ke kiri (seperti ditunjukkan oleh anak panah **UNGU** dalam peta). Pemandu dari kedua-dua arah harus meneruskan perjalanan di Jalan Kuala Selangor (Arah Kepong) dan membuat pusingan “U” di atas jejambat selepas Stesen Minyak Caltex sebelum kembali di Jalan Kuala Selangor (Arah Sungai Buloh). Pemandu perlu menghala terus selepas persimpangan Damansara Damai dan boleh belok ke kiri untuk ke **Plaza Tol Sungai Buloh**.

Penutupan D: Pemandu dari Jalan Kuala Selangor (Arah Sungai Buloh) menghala ke Plaza Tol Sungai Buloh akan dilencongkan ke kanan untuk meneruskan perjalanan di Jalan Kuala Selangor dan belok ke kiri di akses masuk ke Sierramas. Pemandu akan menghala terus sehingga di bulatan Sierramas dan membuat pusingan “U” sebelum kembali ke Plaza Tol Sungai Buloh (seperti yang ditunjukkan oleh anak panah **BIRU** dalam peta).

Penutupan A, B, C & D adalah secara berkala dan berperingkat.

Pengguna jalan raya dinasihatkan untuk mematuhi arahan papan tanda trafik dan pengawal bendera yang bertugas. Untuk maklumat lanjut, sila rujuk peta di bawah.

.....

CONTINUATION OF INTERMITTENT LANE CLOSURES BY STAGES ALONG JALAN KUALA SELANGOR (KM456.05) (KEPONG-BOUND AND SUNGAI BULOH-BOUND)

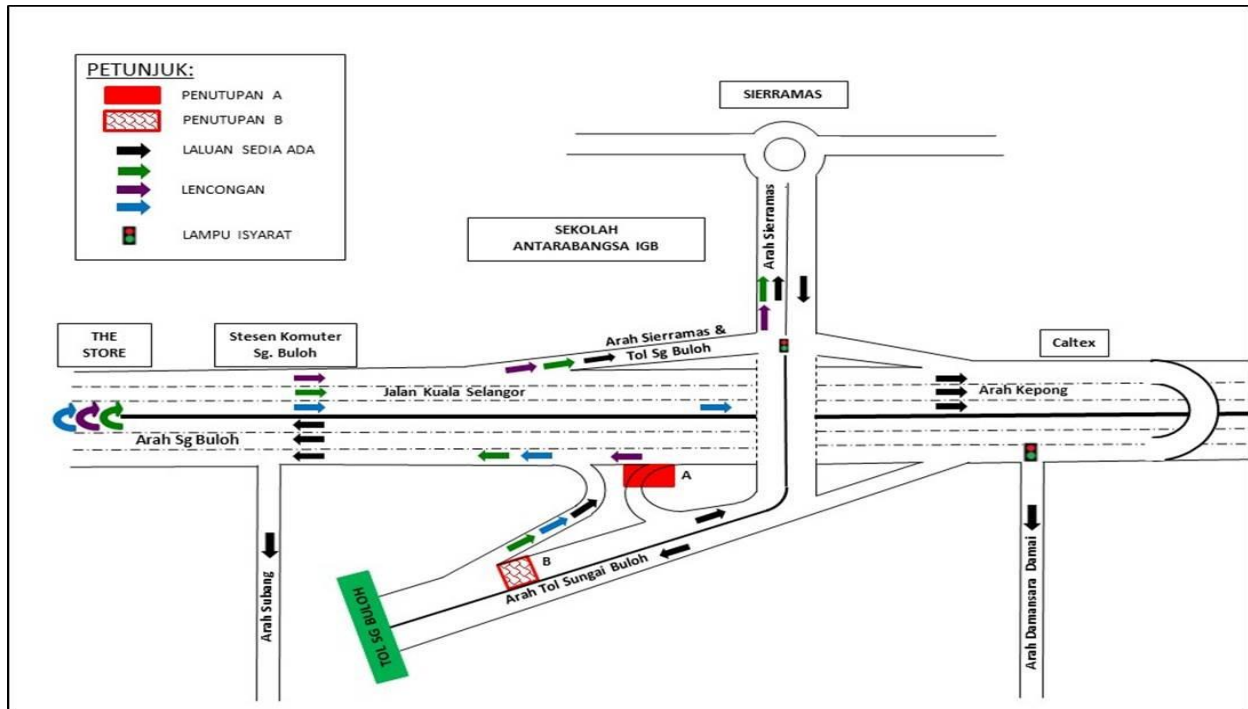
| | |
|-----------------|---|
| Date | 03 December 2020 – 31 December 2020 |
| Time | 10:00 pm – 5:30 am |
| Duration | 1 month |
| Reason | To facilitate the upgrading road works and any other related works. |

Please be advised that the **intermittent** lane closures **by stages** will continue along Jalan Kuala Selangor (KM456.05) (Sungai Buloh-bound and Kepong-bound) from **03 December 2020 until 31 December 2020**. Construction works will be carried out from **10.00 pm – 05.30 am over 1 month**. Each lane closure is for a stretch of 100 metres. The traffic management plans are as below:

MAP (A)

Closure A: Motorists from Jalan Kuala Selangor (Sungai Buloh-bound) heading to Sierramas will be diverted to the right onto Jalan Kuala Selangor, head straight and make a U-Turn at The Store Sungai Buloh before joining Jalan Kuala Selangor (Kepong-bound) and turn left on the ramp up to Sierramas (as indicated by the **GREEN** arrows in the appended map).

Closure B: Motorists from Sungai Plaza Toll heading to Sierramas and Kepong will be diverted to the left onto Jalan Kuala Selangor (Sungai Buloh-bound), head straight and make a U-Turn at The Store Sungai Buloh before joining Jalan Kuala Selangor (Kepong-bound) and turn left on the ramp up to Sierramas (as indicated in the **PURPLE** arrows in the appended map). Meanwhile, **motorists heading to Kepong** can head straight after making the U-Turn (as indicated by the **BLUE** arrows in the appended map).



PETA (A): LANJUTAN PENUTUPAN LORONG SECARA BERPERINGKAT DAN BERKALA DI SEPANJANG JALAN KUALA SELANGOR (KM456.05) (ARAH KEPONG DAN ARAH SUNGAI BULOH)

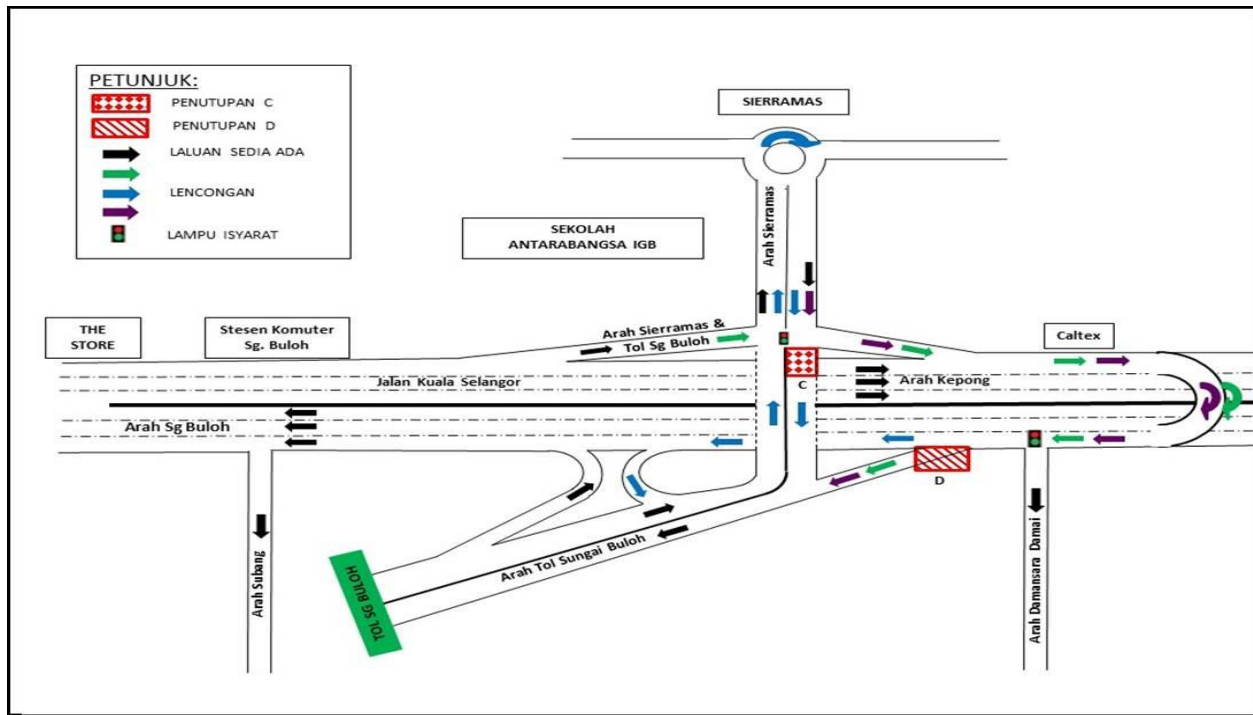
MAP (B)

Closure C: Motorist from Jalan Kuala Selangor (Kepong-bound) heading to Sungai Buloh Plaza Toll will be diverted straight (as indicated by **GREEN** arrows in the appended map). Meanwhile, **motorists from Sierramas heading to Sungai Buloh Plaza Toll** will be diverted to turn left (as indicated by **PURPLE** arrows in the appended map). Motorists from both directions will then head straight along Jalan Kuala Selangor (Kepong-bound) and make a U-Turn at the flyover after Caltex Petrol Station before joining Jalan Kuala Selangor (Sungai Buloh-bound). Motorists then to continue straight after the Damansara Damai interchange and turn left on the ramp up to Sungai Buloh Plaza Toll.

Closure D: Motorist from Jalan Kuala Selangor (Sungai Buloh-bound) heading to Sungai Buloh Plaza Toll will be diverted to the right onto Jalan Kuala Selangor, head straight and turn left at the Sierramas exit. Motorists then can continue straight to Sierramas roundabout and make a U-Turn before joining to Sungai Buloh Plaza Toll (as indicated by **BLUE** arrows in the appended map).

Closure A, B, C & D will be done intermittently by stages.

Motorists are advised to follow the traffic signage and the direction of the flagmen during the activation of these road closures. Further information, please refer to the map below for.



PETA (B): LANJUTAN PENUTUPAN LORONG SECARA BERPERINGKAT DAN BERKALA DI SEPANJANG JALAN KUALA SELANGOR (KM456.05) (ARAH KEPONG DAN ARAH SUNGAI BULOH)

For media enquiries, please contact:

Mohd Sofie Hassan

Tel: +6019 228 3004

sofie@sunway.com.my

Mohar Zainal Abidin

Tel: +603 7493 3961

Mohar@mgjv-kvmrt.com.my

MMC GAMUDA KVMRT (PDP SSP) SDN BHD (1117100-V)
 Block A, Level 17, Menara Mustapha Kamal, PJ Trade Centre
 No 8, Jalan PJU 8/8A, Bandar Damansara Perdana, 47820 Petaling Jaya
 Selangor Darul Ehsan, Malaysia
 T: +603-7494 2222 F: +603-7727 0222 www.mymrt.com.my