

**PENGUMUMAN TRAFIK
16 JULAI 2020**

**PENUTUPAN LORONG KIRI DI LUAR WAKTU PUNCAK DI JALAN IPOH (ARAH KUALA LUMPUR)
BERHAMPIRAN KONDOMINIUM SANG SURIA & KONDOMINIUM THE MAPLE**

Tarikh	20 Julai 2020 - 24 Ogos 2020
Masa	9:00 pagi – 4:30 petang
Jangka masa	36 hari
Tujuan	Untuk kerja-kerja pengorekan dan sebarang kerja berkaitan.

Untuk makluman, penutupan lorong kiri **di luar waktu puncak** di Jalan Ipoh (Arah Kuala Lumpur) berhampiran Kondominium Sang Suria dan Kondominium The Maple akan bermula dari **20 Julai 2020 sehingga 24 Ogos 2020**. Tempoh masa untuk kerja-kerja akan bermula dari **09:00 pagi hingga 4:30 petang, selama 36 hari**.

Penutupan lorong kiri sepanjang 350-meter bermula selepas Persiaran Parkview hingga ke Kondominium The Maple. Semasa penutupan lorong dilaksanakan, satu lorong masih boleh diguna oleh Pengguna jalan raya untuk ke arah Kuala Lumpur pada setiap masa.

Pengguna jalan raya dinasihatkan untuk mematuhi arahan papan tanda trafik dan pengawal bendera yang bertugas. Untuk maklumat lanjut, sila rujuk peta di bawah.

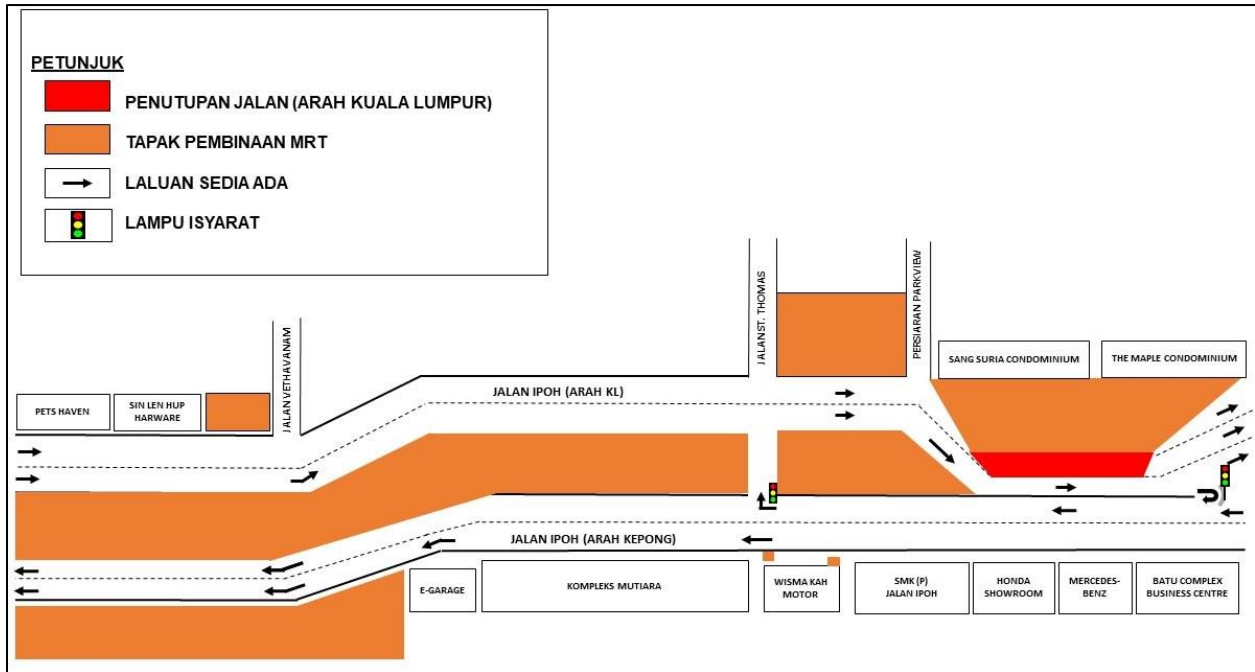
OFF-PEAK LEFT LANE CLOSURE ALONG JALAN IPOH (KUALA LUMPUR-BOUND) NEAR SANG SURIA CONDOMINIUM & THE MAPLE CONDOMINIUM

Date	20 July 2020 – 24 August 2020
Time	9:00am – 4:30pm
Duration	36 days
Reason	To facilitate excavation works and any other related works for MRT construction.

Please be advised that **off-peak** left lane closure along Jalan Ipoh (Kuala Lumpur-bound) in front of Sang Suria Condominium & The Maple Condominium will be activated from **20 July 2020 until 24 August 2020**. Construction works will be carried out from **9:00am to 4:30pm, for 36 days**.

The left lane closure will be activated after Persiaran Parkview until The Maple Condominium for a stretch of 350 metres. During the closure there will be one lane available for motorists heading to Kuala Lumpur at all times.

Motorists are advised to follow traffic signage and the direction of flagmen during the road closure. For further information please refer the map below.



PETA: PENUTUPAN LORONG KIRI DI LUAR WAKTU PUNCAK DI JALAN IPOH (ARAH KUALA LUMPUR) BERHAMPIRAN KONDOMINIUM SANG SURIA & KONDOMINIUM THE MAPLE

For media enquiries, please contact:

Shera Choo

Tel: +6012-290 1992

sherachoo@ijm.com

Mohar Zainal Abidin

Tel: +603 7493 3961

Mohar@mgjv-kvmrt.com.my

MMC GAMUDA KVMRT (PDP SSP) SDN BHD (1117100-V)
 Block A, Level 17, Menara Mustapha Kamal, PJ Trade Centre
 No 8, Jalan PJU 8/8A, Bandar Damansara Perdana, 47820 Petaling Jaya
 Selangor Darul Ehsan, Malaysia
 T: +603-7494 2222 F: +603-7727 0222 www.mymrt.com.my