

**PENGUMUMAN TRAFIK
29 OGOS 2019**

1. LANJUTAN PENUTUPAN PENUH DAN LALUAN ALTERNATIF SEPANJANG JALAN KEPONG GARDEN (ARAH SELAYANG, ARAH KEPONG DAN ARAH TAMAN KEPONG GARDEN)

Tarikh	31 Ogos 2019 – 21 November 2019
Masa	10:00 malam – 6:00 pagi
Jangka masa	3 bulan
Sebab	Untuk kerja-kerja pemasangan dinding penahan, pemasangan dinding parapet dan sebarang kerja berkaitan.

Untuk makluman, penutupan penuh **secara berperingkat dan berkala** dan laluan alternatif sepanjang Jalan Kepong Garden (Arah Selayang, Arah Pekan Kepong dan Arah Taman Kepong Garden) akan dilanjutkan dari **31 Ogos 2019 hingga 21 November 2019**. Tempoh masa untuk kerja-kerja akan bermula dari **10:00 malam - 6:00 pagi, selama 3 bulan**. Pelan pengurusan trafik adalah seperti berikut:

PERINGKAT 1

Hebahan media bagi lanjutan penutupan peringkat 1 telah dilaksanakan pada **28 Ogos 2019** dan bermula pada **30 Ogos 2019 hingga 21 November 2019**.

PERINGKAT 2

Penutupan A: Semasa penutupan penuh sepanjang 250-meter dari susur jalan bawah Lebuhraya Selayang – Kepong (MRR2) menuju ke arah Kepong, pemandu boleh menggunakan laluan alternatif berikut:

- **Laluan Alternatif 1: Pemandu dari Sungai Buloh menuju Taman Kepong Garden** dikehendaki menggunakan susur kiri MRR2 menuju Taman Bukit Maluri dan seterusnya belok kiri di persimpangan lampu isyarat Taman Bukit Maluri menuju ke Jalan Burung Hantu sebelum belok ke kiri menuju Jalan Kuang Bulan. Pemandu seterusnya dikehendaki belok ke kiri di Jalan Kepong Garden untuk menuju ke Taman Kepong Garden (seperti yang ditunjukkan oleh anak panah **HIJAU** dalam peta).
- **Laluan Alternatif 2: Pemandu dari Pekan Kepong yang ingin membuat Pusingan – U menuju Pekan Kepong** dikehendaki menggunakan susur kiri menuju arah Taman Kepong Garden dan seterusnya menggunakan Jalan Kuang Bulan, Jalan Burung Hantu dan Jalan Metro Perdana untuk ke persimpangan lampu isyarat Metro Prima sebelum meneruskan perjalanan ke Jalan Kepong (seperti yang ditunjukkan oleh panah **MERAH JAMBU** dalam peta).

Penutupan B: Semasa penutupan penuh sepanjang 350 meter di Jalan Kepong Garden (Arah Selayang), pemandu boleh menggunakan laluan alternatif seperti berikut:

- **Laluan Alternatif 3: Pemandu dari Taman Kepong Garden menuju ke Jalan Kepong** boleh menggunakan susur kiri menuju MRR2 (Arah Sungai Buloh) dan seterusnya menggunakan susur kiri menuju Taman Bukit Maluri. Pemandu seterusnya dikehendaki menggunakan Jalan Kuang Gunung, Jalan Burung Hantu dan Jalan Metro Perdana untuk meneruskan perjalanan ke persimpangan lampu isyarat Metro Prima untuk meneruskan perjalanan ke Jalan Kepong (seperti yang ditunjukkan oleh anak panah **BIRU** dalam peta).
- **Laluan Alternatif 4: Pemandu dari Taman Kepong Garden menuju ke arah Selayang** dikehendaki menggunakan susur keluar menuju MRR2 dan seterusnya menggunakan susur kiri untuk ke Taman Bukit maluri. Pemandu seterusnya dikehendaki membuat Pusingan-U di persimpangan lampu isyarat Taman Bukit Maluri menuju semula ke Lebuhraya Selayang Kepong (Arah Selayang) sebelum menggunakan susur kiri Jalan Kepong Garden (Arah Selayang) untuk meneruskan perjalanan menuju ke Selayang (seperti yang ditunjukkan oleh anak panah **UNGU** dalam peta).

Penutupan C: Semasa penutupan penuh sepanjang 300 meter di Jalan Kepong Garden (Arah Taman Kepong Garden), **pemandu dari Selayang menuju Taman Kepong Garden dikehendaki menggunakan laluan alternatif 5** iaitu pemandu dikehendaki menggunakan susur kiri menuju ke Kawasan Perniagaan Desa Jaya dan menggunakan laluan dalam untuk menuju ke Jalan Kepong (Arah Jinjang). Pemandu seterusnya dikehendaki membuat Pusingan-U di persimpangan lampu isyarat Metro Prima sebelum meneruskan perjalanan menuju Taman Kepong Garden (seperti yang ditunjukkan oleh anak panah **KUNING** dalam peta).

PERINGKAT 3

Penutupan A: Semasa penutupan penuh sepanjang 150 meter di susur jalan ke Jalan Kepong dari Jalan Kepong Garden (Arah Taman Kepong Garden), **pemandu yang ingin menuju ke Pekan Kepong dikehendaki menggunakan Laluan Alternatif 1** iaitu menggunakan jalan dalam di Kompleks Perniagaan Desa Jaya (seperti yang ditunjukkan oleh anak panah **UNGU** dalam peta).

Penutupan B: Semasa penutupan penuh sepanjang 150 meter di susur jalan ke Jalan Kepong dari Jalan Kepong Garden (Arah Selayang), pemandu yang ingin menuju ke Pekan Kepong dikehendaki menggunakan laluan alternatif berikut:

- **Laluan Alternatif 2: Pemandu dari Sungai Buloh menuju ke Pekan Kepong** dikehendaki menggunakan laluan susur atas dari Lebuhraya Selayang-Kepong menuju ke Jalan Kepong (Arah Pekan Kepong) (seperti yang ditunjukkan oleh anak panah **OREN** dalam peta).
- **Laluan Alternatif 3: Pemandu dari Taman Kepong Garden menuju Pekan Kepong** dikehendaki membuat Pusingan-U di persimpangan lampu isyarat Taman Desa Jaya dan seterusnya belok kiri ke Kompleks Perniagaan Desa Jaya dan menggunakan jalan dalam untuk ke Jalan Kepong (seperti yang ditunjukkan oleh anak panah **BIRU** dalam peta).

Penutupan Peringkat 2 dan Peringkat 3 akan dilaksanakan secara berasingan. Pengguna jalan raya dinasihatkan untuk mematuhi arahan papan tanda trafik serta Pengawal Bendera yang bertugas. Untuk maklumat lanjut, sila rujuk peta di bawah.

1. CONTINUATION OF FULL BOUND CLOSURE AND ALTERNATIVE ROUTES ALONG JALAN KEPONG GARDEN (SELAYANG-BOUND, PEKAN KEPONG-BOUND AND TAMAN KEPONG GARDEN-BOUND)

Date	31 August 2019 – 21 November 2019
Time	10:00 pm – 6:00 am
Duration	3 months
Reason	To facilitate the retaining wall and parapet wall installation works and any other related works.

The full bound closure and activation of alternative routes will continue along Jalan Kepong Garden (Selayang-bound, Kepong-bound, Pekan Kepong-bound and Taman Kepong Garden-bound) from **31 August 2019 until 21 November 2019**. Construction works will start from **10:00 pm - 6:00 am, by stages and intermittently for 3 months**. The traffic management plan as below:

STAGE 1

Traffic announcement for Stage 1 closure was issued out on **28 August 2019** and the closure started from **30 August 2019 to 21 November 2019**.

STAGE 2

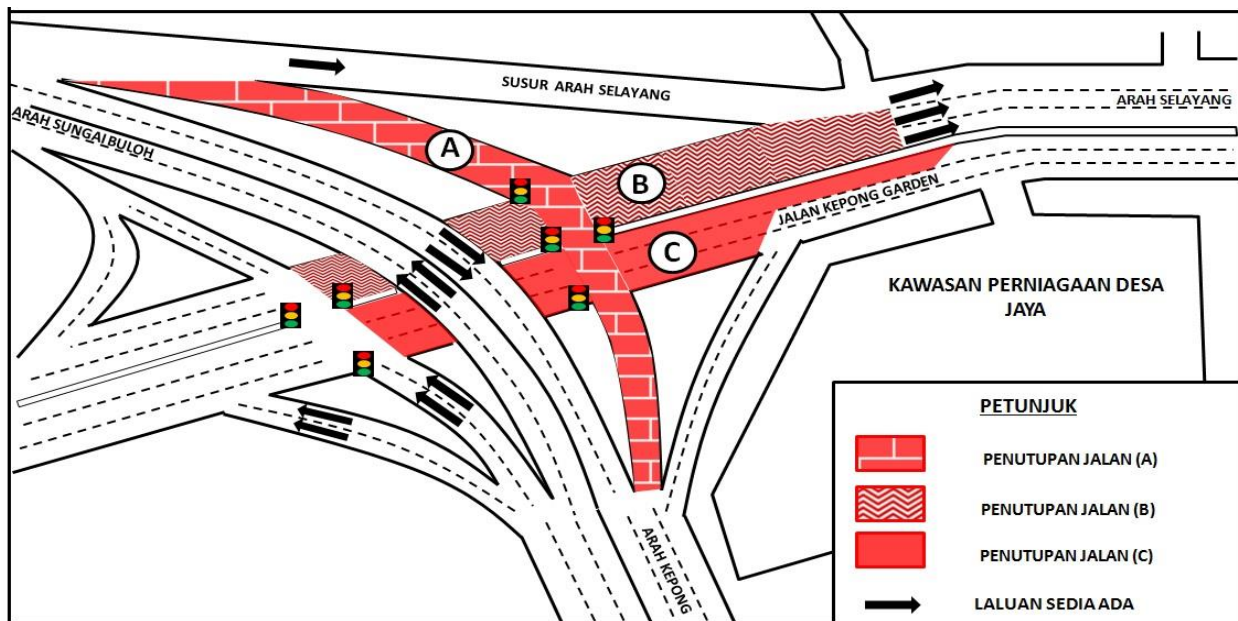
Closure A: During this full bound closure for a stretch of 250 metres at the slip road underneath Lebuhraya Selayang – Kepong (MRR2) heading to Jalan Kepong, motorists are advised to use these alternative routes:

- **Alternative Route 1: Motorists from Sungai Buloh heading to Taman Kepong Garden** need to take the left slip road of MRR2 heading to Taman Bukit Maluri and turn left at the traffic light junction of Taman Bukit Maluri onto Jalan Burung Hantu. Motorists then need to turn left onto Jalan Kuang Bulan and turn left onto Jalan Kepong Garden to head to Taman Kepong Garden (as indicated by **GREEN** arrows in the map).
- **Alternative Route 2: Motorists from Pekan Kepong heading back to Pekan Kepong (U-Turn)** need to turn left onto Jalan Kepong Garden, turn right onto Jalan Kuang Bulan before using Jalan Burung Hantu and Jalan Metro Perdana to reach the traffic light junction of Metro Prima and head to Pekan Kepong (as indicated by **PINK** arrows in the map).

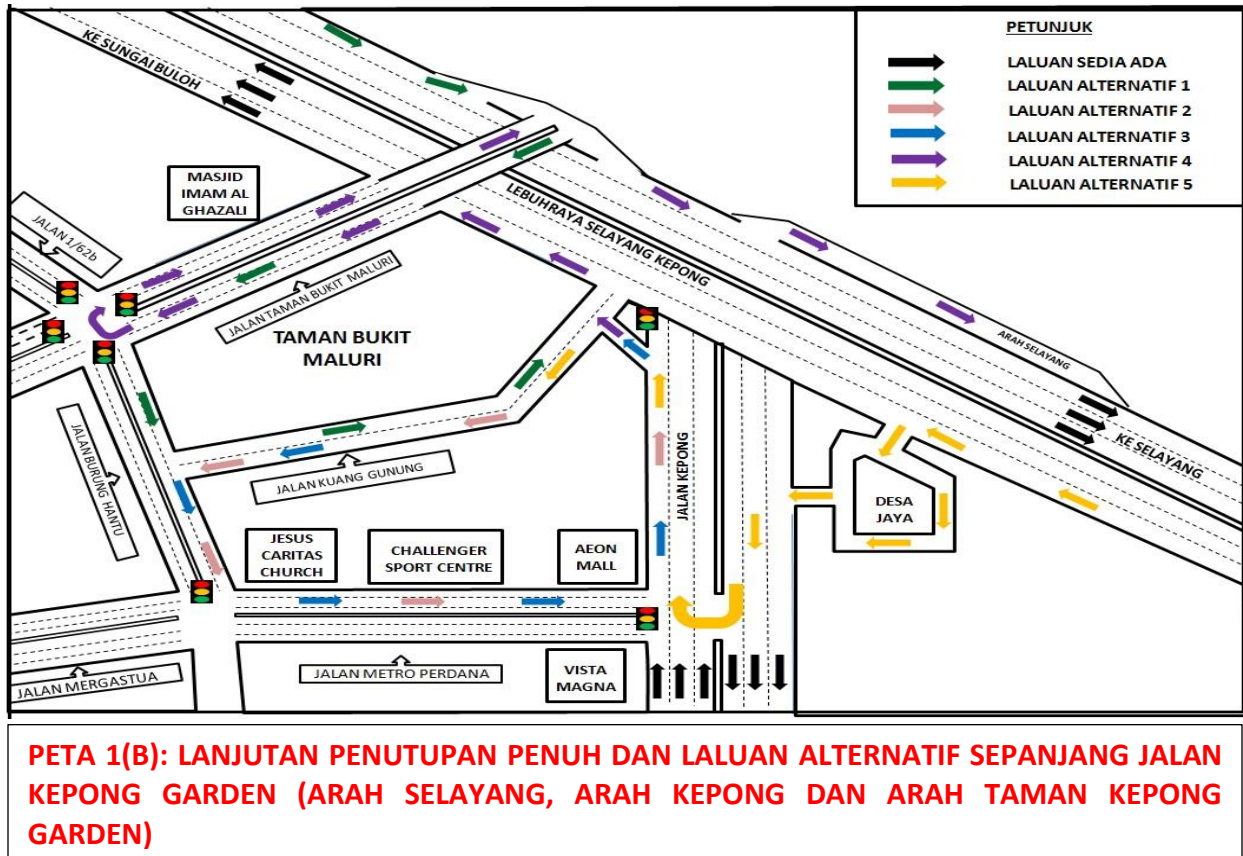
Closure B: During this full bound closure for a stretch of 250 metres of Jalan Kepong Garden (Selayang-bound) starting from the traffic light junction heading to Sungai Buloh until the junction of Jalan 47, motorists are advised to use these alternative routes:

- **Alternative Route 3: Motorists from Taman Kepong Garden heading to Kepong** need to turn left onto MRR2 (Sungai Buloh-bound) and turn left onto the slip road entering Taman Bukit Maluri. Motorists must use Jalan Kuang Gunung, Jalan Burung Hantu and Jalan Metro Perdana to reach the traffic light junction of Metro Prima before heading to Pekan Kepong (as indicated by **BLUE** arrows in the map).
- **Alternative Route 4: Motorists from Taman Kepong Garden heading to Selayang** need to turn left and take MRR2 to exit onto Taman Bukit Maluri before making the U-Turn at traffic light junction of Taman Bukit Maluri. Motorists then need to take MRR2, and exit left onto Jalan Kepong Garden and use the slip road to head to Selayang (as indicated by **PURPLE** arrows in the map).

Closure C: During this full bound closure for a total stretch of 300 metres of Jalan Kepong Garden (Taman Kepong Garden-bound) starting from the slip road entering Jalan Kepong until the traffic light heading to MRR2, motorists from Selayang heading to Taman Kepong Garden need to use the **Alternative Route 5** which requires the motorists need to turn left onto Desa Jaya Business Centre and use the inner road to get to Jalan Kepong before going straight and making a U-Turn at the traffic light junction of Metro Prima and use Jalan Kepong to head to Taman Kepong Garden (as indicated by **YELLOW** arrows in the map).



PETA 1(A): LANJUTAN PENUTUPAN PENUH DAN LALUAN ALTERNATIF SEPANJANG JALAN KEPONG GARDEN (ARAH SELAYANG, ARAH KEPONG DAN ARAH TAMAN KEPONG GARDEN)



STAGE 3

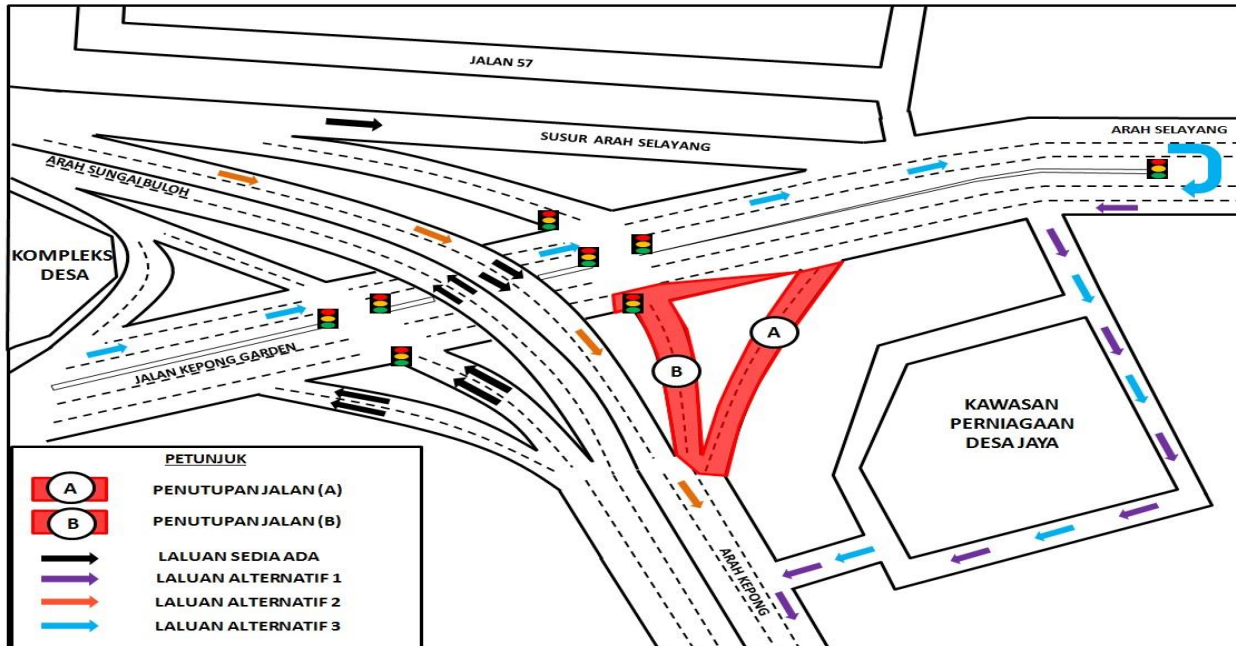
Closure A: During this full slip road closure for a total stretch of 150 metres entering Jalan Kepong from Jalan Kepong Garden (Taman Kepong Garden-bound), motorists heading to Pekan Kepong need to use the **Alternative Route 1**, which is to turn left and enter the Desa Jaya Business Centre before using the inner road to head to Jalan Kepong (as indicated by **PURPLE** arrows in the map).

Closure B: During this full slip road closure for a total stretch of 150 metres entering Jalan Kepong from Jalan Kepong Garden (Taman Selayang-bound), motorists heading to Pekan Kepong are advised to use these alternative routes:

- **Alternative Route 2:** Motorists from Sungai Buloh heading to Pekan Kepong need to use the upper flyover from MRR2 heading to Jalan Kepong (Pekan Kepong-bound) (as indicated by **ORANGE** arrows in the map).
- **Alternative Route 3:** Motorists from Taman Kepong Garden heading to Pekan Kepong need to go straight by using Jalan Kepong Garden (Selayang-bound) and make a U-Turn at the traffic light junction of Taman Desa Jaya. Motorists then need to turn left onto

Desa Jaya Business Centre and use the inner road to merge back onto Jalan Kepong (as indicated by **BLUE** arrows in the map).

Stage 2 and Stage 3 Closure will be conducted separately. Motorists are advised to follow the traffic signage and flagmen during the closures. For further information, please refer to the appended map.



PETA 1(C): LANJUTAN PENUTUPAN PENUH DAN LALUAN ALTERNATIF SEPANJANG JALAN KEPONG GARDEN (ARAH SELAYANG, ARAH KEPONG DAN ARAH TAMAN KEPONG GARDEN)

2. LANJUTAN PENUTUPAN PENUH SECARA BERKALA SEPANJANG JALAN KEPONG ARAH JINJANG DAN ARAH SUNGAI BULOH)

Tarikh	31 Ogos 2019 – 10 September 2019
Masa	10:00 malam hingga 6:00 pagi
Jangka masa	6 hari
Sebab	Untuk kerja-kerja pengalihan pelancar rasuk dan sebarang kerja berkaitan.

Untuk makluman, penutupan penuh **secara berkala** sepanjang Jalan Kepong (Arah Jinjang dan Arah Sungai Buloh) akan dilanjutkan dari **31 Ogos 2019 hingga 10 September 2019**. Tempoh masa untuk kerja-kerja akan bermula dari **10:00 malam-6:00 pagi, selama 6 hari**. Pelan pengurusan trafik adalah seperti berikut:

Semasa penutupan penuh sejauh 450 meter di sepanjang Jalan Kepong (Arah Kuala Lumpur), **pendamu dari Pekan Kepong menghala ke Kuala Lumpur** dikehendaki untuk belok ke kiri ke Jalan Metro Perdana Barat 14 dan seterusnya belok ke kanan di Jalan Metro Perdana Barat 2 atau ke Jalan Metro Perdana Barat 4 sebelum belok ke kanan di Jalan Metro Perdana Barat untuk menuju ke Kuala Lumpur (seperti yang ditunjukkan oleh anak panah **UNGU** dalam peta).

Manakala semasa penutupan penuh sejauh 250m di sepanjang Jalan Kepong (Arah Sungai Buloh), **pendamu dari Jinjang menghala ke Sungai Buloh** dikehendaki untuk belok ke kiri di persimpangan lampu isyarat AEON Metro Prima dan seterusnya belok ke kanan ke Jalan Metro 1 dan seterusnya belok ke kanan ke Jalan Metro 2 sebelum kembali ke Jalan Kepong (Arah Sungai Buloh) (seperti yang ditunjukkan oleh anak panah **HIJAU** dalam peta).

Pengguna jalan raya dinasihati untuk mematuhi arahan papan tanda trafik dan pengawal bendera yang bertugas. Untuk maklumat lanjut, sila rujuk peta di bawah.

2. CONTINUATION OF FULL BOUND CLOSURE ALONG JALAN KEPONG (JINJANG - BOUND AND SUNGAI BULOH - BOUND)

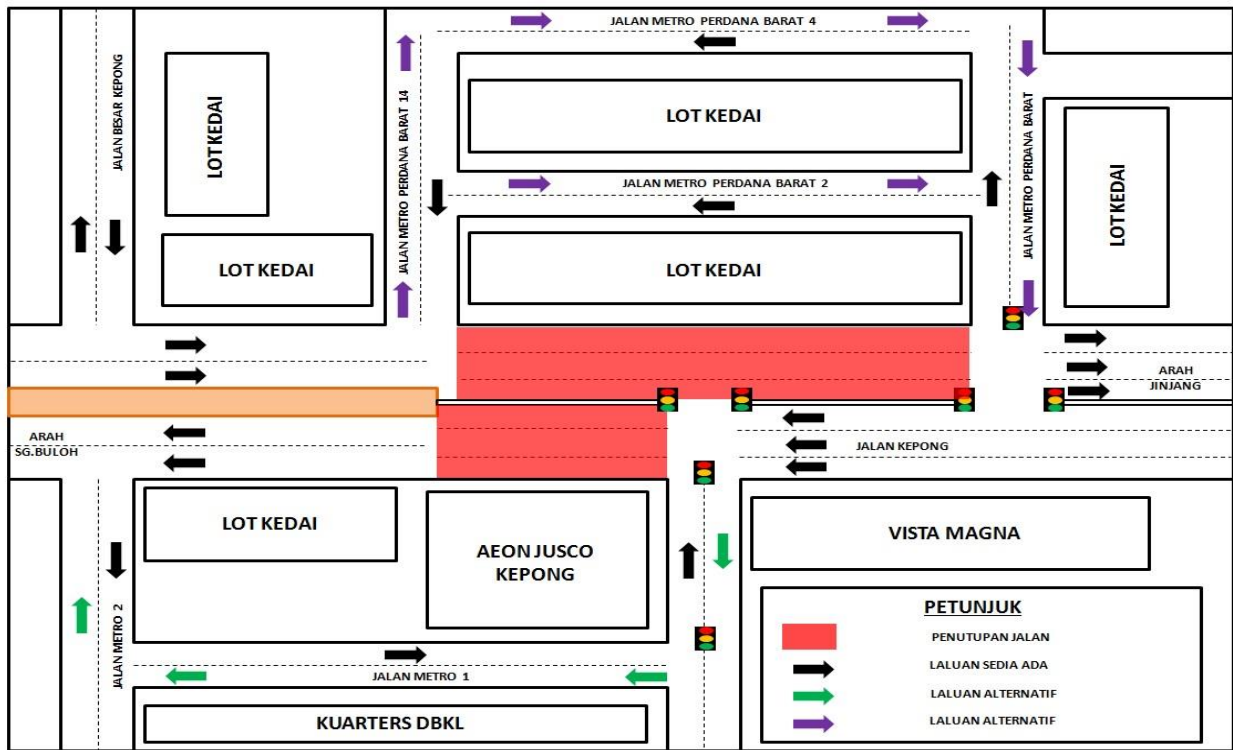
Date	31 August 2019 – 10 September 2019
Time	10:00pm – 6:00am
Duration	6 days
Reason	To facilitate the relocation of the Launching Girder (LG) and other related works

There will be continuation of full bound closure along Jalan Kepong (Jinjang-bound and sungai Buloh - bound) from **31 August 2019 until 10 September 2019**. Construction works will start from **10:00 pm -6:00 am, intermittently for 6 days**. The traffic management plan as below:

During this full bound closure for a stretch of 450 meters along Jalan Kepong (Kuala Lumpur-bound), **motorists from Pekan Kepong heading to Kuala Lumpur** are required to turn left onto Jalan Metro Perdana Barat 14 and turn right at Jalan Metro Perdana Barat 2 or to Jalan Metro Perdana Barat 4 before turning right to Jalan Metro Perdana Barat to continue to Kuala Lumpur (as indicated by **PURPLE** arrows in the map).

Meanwhile, during the full bound closure for the stretch of 250 meters along Jalan Kepong (Sungai Buloh-bound), **motorists from Jinjang heading to Sungai Buloh** need to turn left at AEON Metro Prima traffic light junction and turn right to Jalan Metro 1 before turning right again onto Jalan Metro 2. Motorists then need to turn left entering Jalan Kepong to continue heading to Sungai Buloh (as indicated by **GREEN** arrows in the map).

Motorists are advised to follow the traffic signage and flagmen during the closures. For further information, please refer to the appended map.



PETA 2: LANJUTAN PENUTUPAN PENUH SECARA BERKALA SEPANJANG JALAN KEPONG (ARAH JINJANG DAN ARAH SUNGAI BULOH)

3. LANJUTAN PENUTUPAN LORONG SUSUR MASUK KE JALAN KUALA SELANGOR DARI LEBUHRAYA DAMANSARA PUCHONG (ARAH SUNGAI BULOH)

Tarikh	01 September 2019 - 30 September 2019
Masa	10:00 malam – 6:00 pagi
Jangka masa	1 bulan
Sebab	Untuk kerja-kerja konkrit di atas landasan dan sebarang kerja berkaitan.

Untuk makluman, penutupan lorong susur masuk ke Jalan Kuala Selangor dari Lebuhraya Damansara Puchong (LDP) akan dilanjutkan dari **01 September 2019 hingga 30 September 2019**. Tempoh masa untuk untuk kerja-kerja akan bermula dari **10:00 malam-6:00 pagi, selama 1 bulan**. Pelan pengurusan lalu lintas adalah seperti berikut:

- **Pemandu dari LDP menghala ke Sungai Buloh** akan dilencongkan ke kanan di lampu isyarat LDP/DUKE2 bagi meneruskan perjalanan di Jalan Kuala Selangor (Arah Kepong) dan membuat pusingan-U selepas Stesen KTM Kepong Sentral di bawah jejambat MRR2 sebelum kembali di Jalan Kuala Selangor (Arah Sungai Buloh) (seperti yang ditunjukkan oleh anak panah **UNGU** dalam peta).
- **Pemandu dari Persiaran Jati menghala ke Sungai Buloh** akan dilencongkan ke kiri di Jalan Kuala Selangor (Arah Kepong) dan membuat pusingan-U selepas Stesen KTM Kepong Sentral di bawah jejambat MRR2 sebelum kembali di Jalan Kuala Selangor (Arah Sungai Buloh) (seperti yang ditunjukkan oleh anak panah **BIRU** dalam peta).
- **Pemandu dari Kepong menghala ke Sungai Buloh** dinasihatkan menggunakan jejambat atas ke Jalan Kuala Selangor (Arah Sungai Buloh) (seperti yang ditunjukkan oleh anak panah **HIJAU** dalam peta).

Pengguna jalan raya dinasihatkan untuk mematuhi arahan papan tanda trafik dan pengawal bendera yang bertugas. Untuk maklumat lanjut sila rujuk peta di bawah.

3. CONTINUATION OF SLIP ROAD CLOSURE TO JALAN KUALA SELANGOR FROM LEBUHRAYA DAMANSARA PUCHONG (SUNGAI BULOH-BOUND)

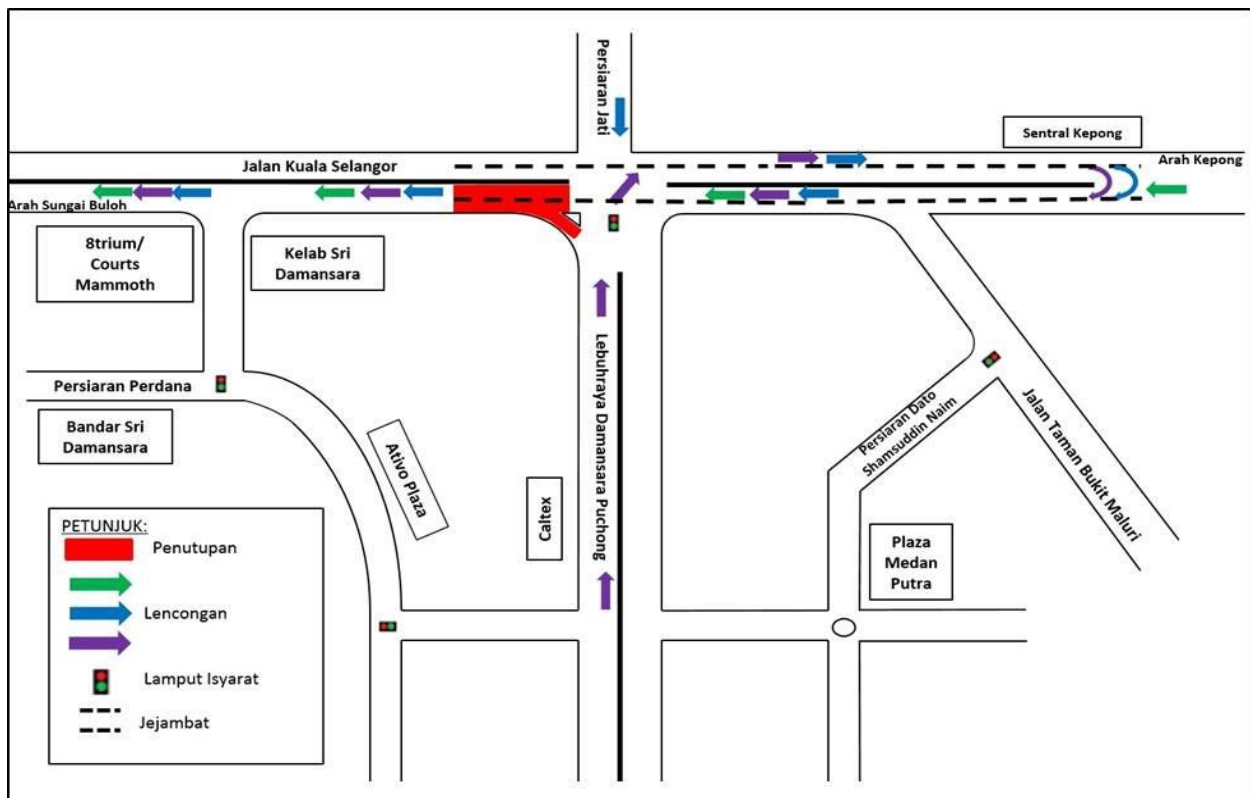
Date	01 September 2019 - 30 September 2019
Time	10:00pm – 6:00am
Duration	1 month
Reason	To facilitate the concreting works for track plinths and any other related works.

The slip road closure from Lebuhraya Damansara Puchong (LDP) to Jalan Kuala Selangor will continue **from 01 September 2019 until 30 September 2019**. The construction works will start from **10:00pm-6:00am, for 1 month**. The traffic management plan as below:

- **Motorists from LDP heading to Sungai Buloh** can turn right at the LDP/DUKE2 Interchange traffic light to connect to Jalan Kuala Selangor (Kepong-bound) and make a U-Turn after Kepong Sentral KTM Station underneath the MRR2 flyover before joining the ramp up to Jalan Kuala Selangor (Sungai Buloh-bound) (as indicated by **PURPLE** arrows in the map).

- **Motorists from Persiaran Jati heading to Sungai Buloh** will be diverted to turn left to Jalan Kuala Selangor (Kepong-bound) and then make a U-Turn after Kepong Sentral KTM Station underneath the MRR2 flyover before joining the ramp up to Jalan Kuala Selangor (Sungai Buloh-bound) (as indicated by **BLUE** arrows in the map).
- **Motorists from Kepong heading to Sungai Buloh** are advised to use the ramp up to Jalan Kuala Selangor (Sungai Buloh-bound) (as indicated by **GREEN** arrows in the map).

Motorists are advised to follow the traffic signage and flagmen during the closures. For further information, please refer to the appended map.



PETA 3: LANJUTAN PENUTUPAN LORONG SUSUR MASUK KE JALAN KUALA SELANGOR DARI LEBUHRAYA DAMANSARA PUCHONG (ARAH SUNGAI BULOH)

4. LANJUTAN PENUTUPAN SEPANJANG PERSIARAN JATI, DUKE2, MRR2 DI JALAN KUALA SELANGOR

Tarikh	01 September 2019 - 30 September 2019
Masa	10:00 malam – 6:00 pagi
Jangka masa	1 bulan
Sebab	Untuk kerja-kerja menaik taraf pembinaan jalan, kerja-kerja konkrit di atas landasan dan sebarang kerja berkaitan.

Untuk makluman, penutupan lorong **secara berperingkat dan berkala** di sepanjang Persiaran Jati, DUKE2 dan MRR2 di Jalan Kuala Selangor akan dilanjutkan dari **01 September 2019 hingga 30 September 2019**. Tempoh masa untuk kerja-kerja akan bermula dari **10:00 malam-6:00 pagi, selama 1 bulan**. Pelan pengurusan trafik adalah seperti berikut:

PETA 4(A): Lanjutan penutupan susur keluar Persiaran Jati, DUKE2 & lorong kiri MRR2 (arah Kepong) di Jalan Kuala Selangor

- **Pemandu dari Persiaran Jati atau LDP yang ingin menuju ke Sungai Buloh atau LDP** akan dilencongkan untuk masuk ke Persiaran Industri dan Jalan Utama D/A sebelum kembali ke Jalan Kuala Selangor (Arah Kepong). Pemandu yang ingin ke Sungai Buloh perlu membuat pusingan-U di Prima Damansara (seperti yang ditunjukkan oleh anak panah **HIJAU** dalam peta) manakala pemandu yang menuju ke LDP boleh menggunakan laluan susur masuk ke LDP (seperti yang ditunjukkan oleh anak panah **MAGENTA** dalam peta).
- **Pemandu dari Persiaran Jati yang ingin menuju ke Kepong** perlu membuat pusingan-U di persimpangan lampu isyarat di Persiaran Jati seterusnya masuk ke Persiaran Cemara, Persiaran Angsana, Persiaran Mahogani, Persiaran Dagang dan keluar kembali ke Jalan Kuala Selangor menghala ke Kepong (seperti yang ditunjukkan oleh anak panah **BIRU** dalam peta).
- **Pemandu dari Sungai Buloh yang ingin menggunakan DUKE2 untuk ke Kuala Lumpur** akan dilencongkan ke lorong kanan dan harus menggunakan MRR2 (Arah Kepong) (seperti yang ditunjukkan oleh anak panah **UNGU** dalam peta).

PETA 4(B): Lanjutan penutupan penuh DUKE2 (Arah Kepong), susur masuk ke Persiaran Jati dan lorong kiri MRR2 (Arah Kepong)

- **Pemandu dari Sungai Buloh yang ingin menuju ke Persiaran Jati** akan dilencongkan ke lorong kanan MRR2 (Arah Kepong) manakala pemandu dari LDP akan dilencongkan untuk ke Jalan Kuala Selangor (Arah Kepong). Pemandu seterusnya harus melalui Persiaran Dagang, dan Persiaran Cemara untuk masuk ke Persiaran Jati (seperti yang ditunjukkan oleh anak panah **HIJAU** & **BIRU** dalam peta).
- **Pemandu dari Sungai Buloh yang ingin menggunakan DUKE2 untuk ke Kuala Lumpur** akan dilencongkan ke lorong kanan dan harus menggunakan MRR2 (Arah Kepong) (seperti yang ditunjukkan oleh anak panah **UNGU** dalam peta).

PETA 4(C): Lanjutan penutupan penuh laluan MRR2 dan DUKE2 (Arah Sg. Buloh & Kepong) berdekatan Jalan Kuala Selangor, Persiaran Jati & susur masuk dari Lebuhraya Damansara Puchong (LDP) ke Sungai Buloh

- **Pemandu dari LDP menuju ke Sungai Buloh dan Persiaran Perdana** akan dilencongkan ke Jalan Kuala Selangor (Arah Kepong). Pemandu harus melalui Persiaran Dagang, Persiaran Cemara, Persiaran Industri dan Jalan Utama D/A sebelum kembali ke Jalan Kuala Selangor (Arah Kepong). Pemandu yang ingin ke Sungai Buloh perlu membuat pusingan-U di Prima Damansara manakala pemandu yang menuju ke Persiaran Perdana boleh menggunakan laluan asal (seperti yang ditunjukkan oleh anak panah **MAGENTA & HIJAU** dalam peta).
- **Pemandu dari Sungai Buloh menuju ke Persiaran Jati** akan dilencongkan ke Jalan Kuala Selangor (Arah Kepong). Pemandu harus melalui Persiaran Dagang, Persiaran Cemara sebelum belok kiri untuk ke Persiaran Jati (seperti yang di tunjukkan oleh anak panah **BIRU** dalam peta).
- **Pemandu yang menggunakan DUKE2, MRR2 & Persimpangan Manjalara untuk ke Sungai Buloh** akan dilencongkan ke Jalan Kuala Selangor untuk membuat pusingan-U di persimpangan LDP/DUKE2. Pemandu kemudian harus melalui Persiaran Dagang, Persiaran Cemara, Persiaran Industri dan Jalan Utama D/A sebelum kembali ke Jalan Kuala Selangor (Arah Kepong). Pemandu kemudian boleh membuat pusingan-U di Prima Damansara untuk ke Sungai Buloh (seperti yang di tunjukkan oleh anak panah **UNGU** dalam peta).

Manakala, disebabkan penutupan DUKE2 dan MRR2, pemandu yang ingin menuju ke Kepong perlu menggunakan Jalan Kuala Selangor.

Pengguna jalan raya dinasihatkan untuk mematuhi arahan papan tanda trafik dan pengawal bendera yang bertugas. Untuk maklumat lanjut, sila rujuk peta di bawah.

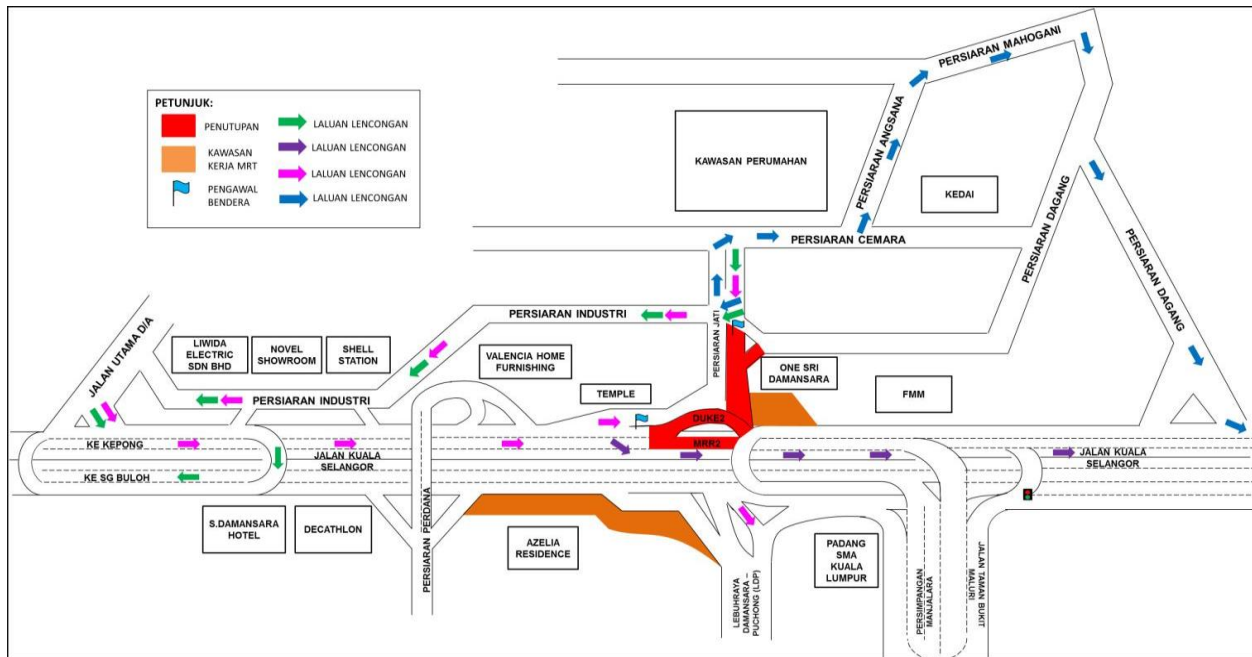
4. CONTINUATION OF LANE CLOSURES ALONG PERSIARAN JATI, DUKE2 & MRR2 AT JALAN KUALA SELANGOR

Date	01 September 2019 - 30 September 2019
Time	10:00pm – 6:00am
Duration	1 month
Reason	To facilitate the upgrading road works, concreting works for track plinths and any other related works.

The lane closures will continue along Persiaran Jati, DUKE2 and MRR2 at Jalan Kuala Selangor from **01 September 2019 until 30 September 2019**. The construction works will start from **10:00pm-6:00am, by stages and intermittently, for 1 month**. The traffic management plan as below:

MAP 4(A): Continuation of intermittent lane closures at access out of Persiaran Jati & DUKE2 & left lane closure kawasan on MRR2 (Kepong-bound), Jalan Kuala Selangor.

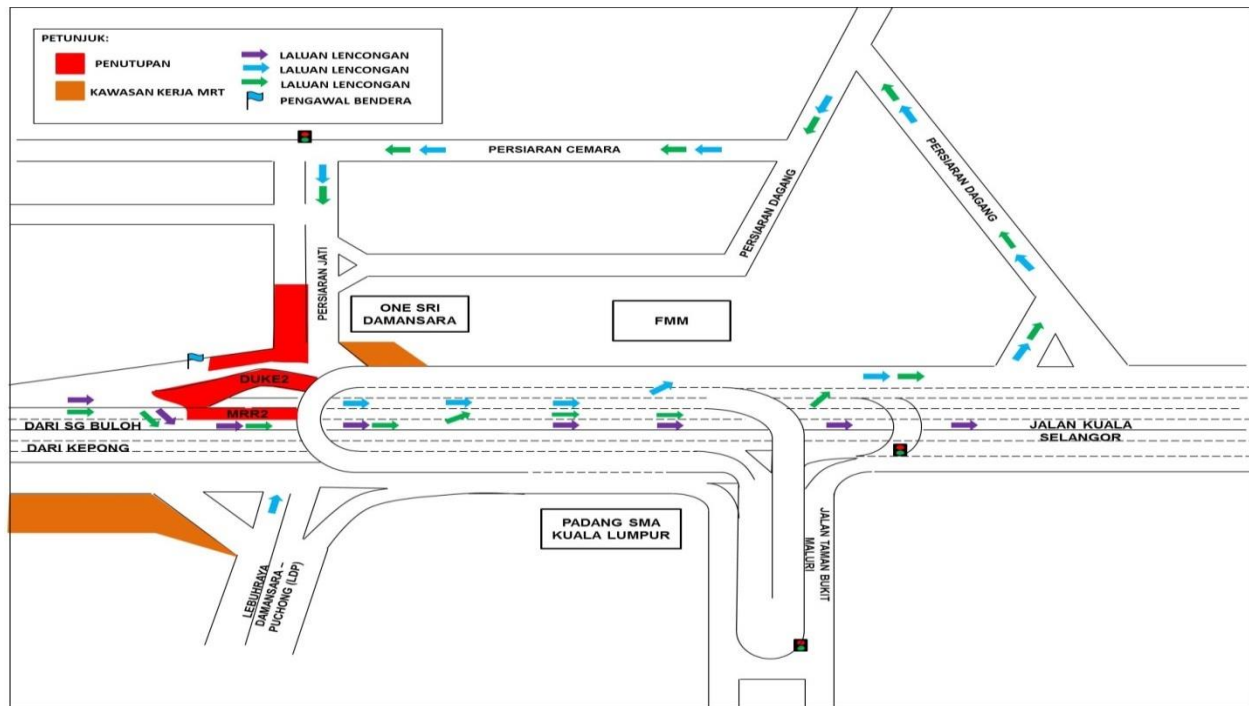
- **Motorists from Persiaran Jati or LDP heading to Sungai Buloh or LDP** will be diverted to Persiaran Industri and Jalan Utama D/A before coming back to Jalan Kuala Selangor (Kepong bound). Motorists heading to Sungai Buloh need to make a U-Turn at Prima Damansara (as indicated by **GREEN** arrows in the map), while motorists heading to LDP need to exit Jalan Kuala Selangor (Kepong bound) and continue their journey to LDP (as indicated by **MAGENTA** arrows in the map).
- **Motorists from Persiaran Jati heading to Kepong** need to make a U-Turn at the traffic lights to come back to Persiaran Jati and enter to Persiaran Cemara, Persiaran Angsana, Persiaran Mahogani, Persiaran Dagang exit back to Jalan Kuala Selangor towards Kepong (as indicated by **BLUE** arrows in the map).
- **Motorists from Sungai Buloh wanting to use DUKE2 to Kuala Lumpur** will be diverted to the right lane on MRR2 (Kepong bound) (as indicated by **PURPLE** arrows in the map).



PETA 4(A): LANJUTAN PENUTUPAN SUSUR KELUAR PERSIARAN JATI, DUKE2 & LORONG KIRI MRR2 (ARAH KEPONG) DI JALAN KUALA SELANGOR

Map 4(B): Full bound closure of DUKE2 (Kepong-bound), slip road closure to Persiaran Jati and left lane closure of MRR2 (Kepong-bound)

- **Motorists from Sungai Buloh heading to Persiaran Jati** will be diverted to the right lane of MRR2 (Kepong-bound), while motorists from LDP will be diverted to Jalan Kuala Selangor (Kepong-bound). Motorists then need to go through Persiaran Dagang and Persiaran Cemara to reach Persiaran Jati (as indicated by **GREEN & BLUE** arrows in the map).
- **Motorists from Sungai Buloh wanting to use DUKE2 to Kuala Lumpur** will be diverted to the right lane on MRR2 (Kepong-bound) (as indicated by **PURPLE** arrows in the map).



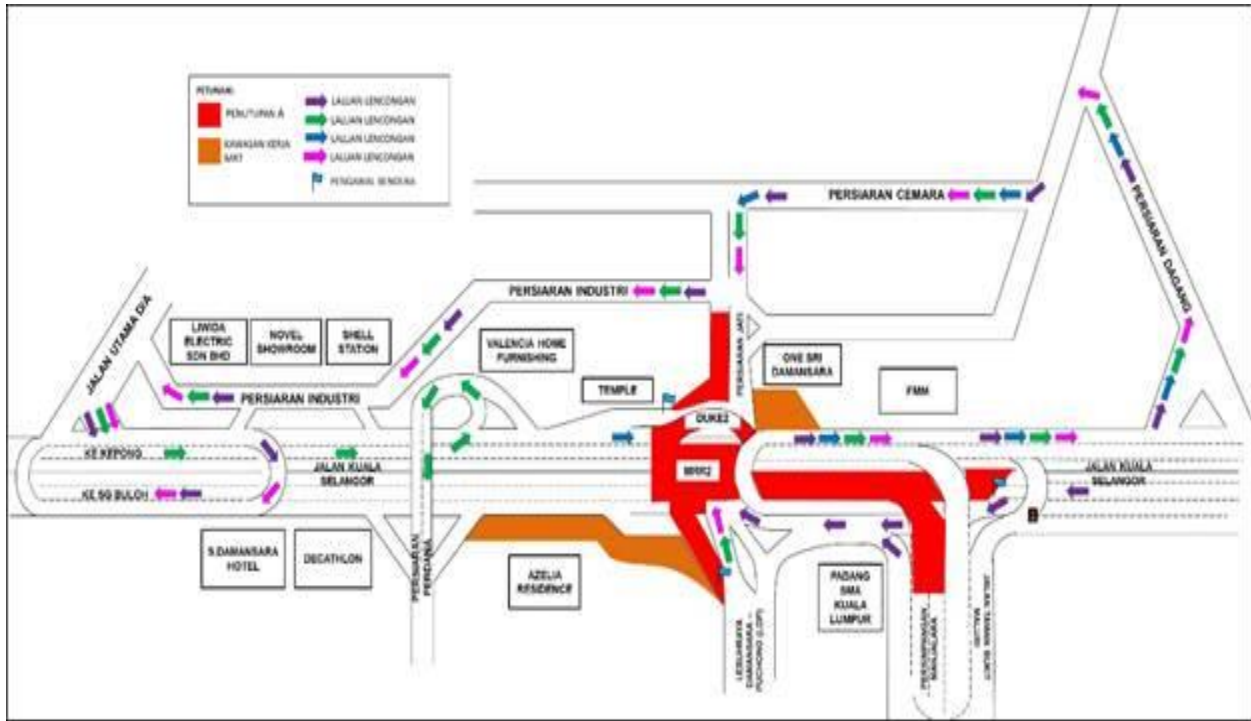
PETA 4(B): LANJUTAN PENUTUPAN PENUH DUKE2 (ARAH KEPONG), SUSUR MASUK KE PERSIARAN JATI DAN LORONG KIRI MRR2 (ARAH KEPONG)

Map 4(C): Continuation of full bound closure on MRR2 & DUKE2 (Sg. Buloh & Kepong-bound) nearby Jalan Kuala Selangor, Persiaran Jati and slip road from Lebuhraya Damansara Puchong (LDP) to Sungai Buloh

- **Motorists from LDP heading to Sungai Buloh and Persiaran Perdana** will be diverted to Jalan Kuala Selangor (Kepong-bound). Motorists need to go through Persiaran Dagang, Persiaran Cemara, Persiaran Industri and Jalan Utama D/A before coming back onto Jalan Kuala Selangor (Arah Kepong). Motorists heading to Sungai Buloh need to make a U-Turn at Prima Damansara, while motorists heading to Persiaran Perdana can use the original route (as indicated by **MAGENTA** & **GREEN** arrows in the map).
- **Motorists from Sungai Buloh heading to Persiaran Jati** will be diverted to Jalan Kuala Selangor (Kepong-bound). Motorists need to head to Persiaran Dagang, Persiaran Cemara before turning left onto Persiaran Jati (as indicated by **BLUE** arrows in the map).
- **Motorists using DUKE2, MRR2 & Persimpangan Manjalara to head to Sungai Buloh** will be diverted to Jalan Kuala Selangor before making a U-Turn at the LDP/DUKE2 intersection. Motorists need to go through Persiaran Dagang, Persiaran Cemara, Persiaran Industri and Jalan Utama D/A before coming back onto Jalan Kuala Selangor (Kepong-bound). Motorists then need to make a U-Turn at Prima Damansara before heading to Sungai Buloh (as indicated by **PURPLE** arrows in the map).

Meanwhile, motorists heading to Kepong will need to use Jalan Kuala Selangor due to the closure of DUKE2 and MRR2.

Motorists are advised to follow the traffic signage and flagmen during the closures. For further information, please refer to the appended map.



PETA 4(C): LANJUTAN PENUTUPAN PENUH LALUAN MRR2 DAN DUKE2 (ARAH SG. BULOH & KEPONG) BERDEKATAN JALAN KUALA SELANGOR, PERSIARAN JATI & SUSUR MASUK DARI LEBUHRAYA DAMANSARA PUCHONG (LDP) KE SUNGAI BULOH

For media enquiries, please contact:

Dzul Shuhada (**Item 1-2**)

Tel: +6014 937 6841

dzul@azrb.com

Mohd Sofie Hassan (**Item 3-4**)

Tel: +6019 228 3004

sofie@sunway.com.my

Mohar Zainal Abidin (**Item 1 – 4**)

Tel: +603 7493 3961

Mohar@mgjv-kvmrt.com.my

MMC GAMUDA KVMRT (PDP SSP) SDN BHD (1117100-V)
 Block A, Level 17, Menara Mustapha Kamal, PJ Trade Centre
 No 8, Jalan PJU 8/8A, Bandar Damansara Perdana, 47820 Petaling Jaya
 Selangor Darul Ehsan, Malaysia
 T: +603-7494 2222 F: +603-7727 0222 www.mymrt.com.my