

**PENGUMUMAN TRAFIK
MAKLUMAN TERKINI PELAN PENGURUSAN TRAFIK UNTUK PEMBINAAN MRT SSP SEPANJANG
JALAN KUALA SELANGOR**

29 APRIL 2019

1. LANJUTAN PENUTUPAN LORONG SUSUR MASUK KE JALAN KUALA SELANGOR DARI LEBUHRAYA DAMANSARA PUCHONG (ARAH SUNGAI BULOH)

Tarikh	01 Mei 2019 – 31 Mei 2019
Masa	10:00 malam – 6:00 pagi
Jangka masa	1 bulan
Sebab	Menjalankan kerja-kerja pemasangan dinding parapet, kerja-kerja konkrit di atas landasan dan sebarang kerja-kerja yang berkaitan dengan pembinaan MRT

Untuk makluman, penutupan lorong susur masuk ke Jalan Kuala Selangor dari Lebuhraya Damansara Puchong (LDP) akan dilanjutkan **dari 01 Mei 2019 sehingga 31 Mei 2019**. Tempoh masa untuk kerja-kerja akan bermula **dari 10:00 malam – 6:00 pagi, selama 1 bulan**. Pelan pengurusan lalu lintas adalah seperti berikut:

- **Pemandu dari LDP menghala ke Sungai Buloh** akan dilencongkan ke kanan di lampu isyarat LDP/DUKE2 bagi meneruskan perjalanan di Jalan Kuala Selangor (Arah Kepong) dan membuat pusingan “U” selepas Stesen KTM Kepong Sentral di bawah jejambat MRR2 sebelum kembali di Jalan Kuala Selangor (Arah Sungai Buloh) (seperti yang ditunjukkan oleh anak panah **UNGU** dalam peta).
- **Pemandu dari Persiaran Jati menghala ke Sungai Buloh** akan dilencongkan ke kiri di Jalan Kuala Selangor (Arah Kepong) dan membuat pusingan “U” selepas Stesen KTM Kepong Sentral di bawah jejambat MRR2 sebelum kembali di Jalan Kuala Selangor (Arah Sungai Buloh) (seperti yang ditunjukkan oleh anak panah **BIRU** dalam peta).
- **Pemandu dari Kepong menghala ke Sungai Buloh** dinasihatkan menggunakan jejambat atas ke Jalan Kuala Selangor (Arah Sungai Buloh) (seperti yang ditunjukkan oleh anak panah **HIJAU** dalam peta).

Pengguna jalan raya dinasihatkan untuk mematuhi arahan papan tanda trafik dan pengawal bendera yang bertugas. Untuk maklumat lanjut sila rujuk peta di bawah.

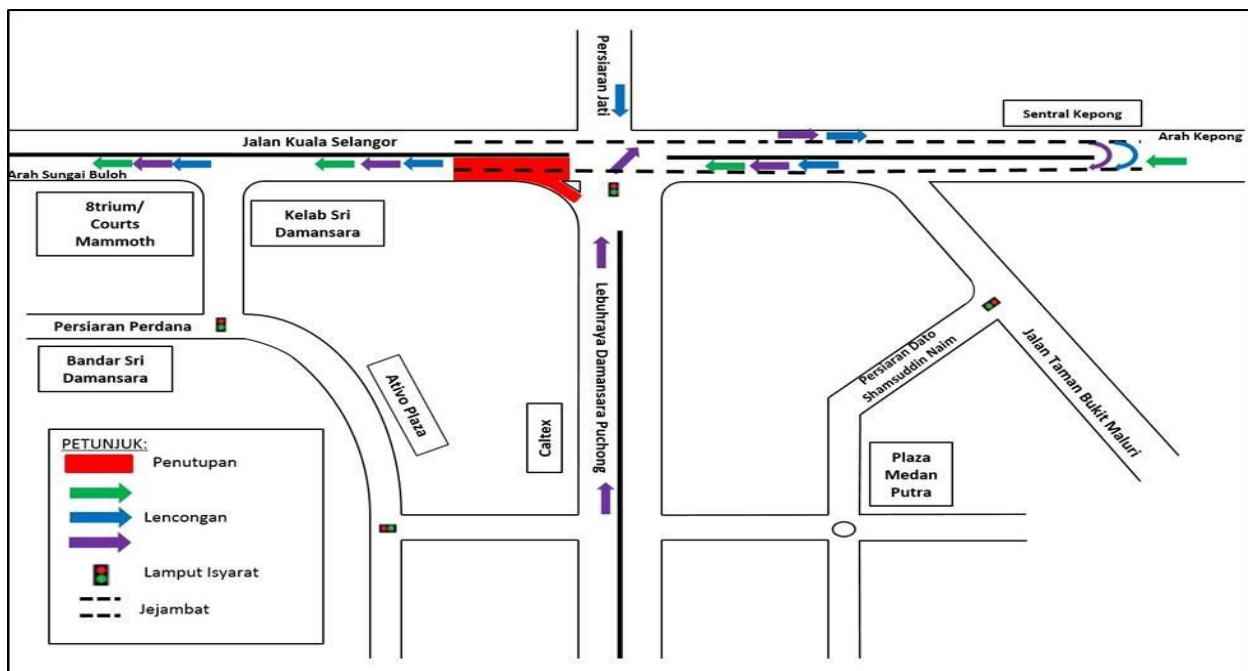
1. CONTINUATION OF SLIP ROAD CLOSURE TO JALAN KUALA SELANGOR FROM LEBUHRAYA DAMANSARA PUCHONG (SUNGAI BULOH-BOUND)

Date	01 May 2019 – 31 May 2019
Time	10:00PM – 6:00AM
Duration	1 month
Reason	To facilitate the parapet installation works, concreting works for track plinths and any other related works for MRT construction

There will be continuation of slip road closure to Jalan Kuala Selangor from Lebuhraya Damansara Puchong (LDP) **from 01 May 2019 – 31 May 2019**. The construction works will start from **10:00PM - 6:00AM, for 1 month**. During this closure, the following diversions will take place:

- **Motorists from LDP heading to Sungai Buloh** can turn right at the LDP/DUKE2 Interchange traffic light to connect to Jalan Kuala Selangor (Kepong-bound) and make a U-Turn after Kepong Sentral KTM Station underneath the MRR2 flyover before joining the ramp up to Jalan Kuala Selangor (Sungai Buloh-bound) (as indicated in **PURPLE** arrows in map).
- **Motorists from Persiaran Jati heading to Sungai Buloh** will be diverted to turn left to Jalan Kuala Selangor (Kepong-bound) and then make a U-Turn after Kepong Sentral KTM Station underneath the MRR2 flyover before joining the ramp up to Jalan Kuala Selangor (Sungai Buloh-bound) (as indicated in **BLUE** arrows in map).
- **Motorists from Kepong heading to Sungai Buloh** are advised to use the ramp up to Jalan Kuala Selangor (Sungai Buloh-bound) (as indicated in **GREEN** arrows in map).

Motorists are advised to follow the traffic signage and flagmen during road closure.



PETA 1: LANJUTAN PENUTUPAN LORONG SUSUR MASUK KE JALAN KUALA SELANGOR DARI LEBUHRAYA DAMANSARA PUCHONG (ARAH SUNGAI BULOH)

2. LANJUTAN PENUTUPAN SEPANJANG PERSIARAN JATI, DUKE2, MRR2 DI JALAN KUALA SELANGOR

Tarikh	01 Mei 2019 – 31 Mei 2019
Masa	10:00 malam – 6:00 pagi
Jangka masa	1 bulan
Sebab	Menjalankan kerja-kerja pemasangan dinding parapet, kerja-kerja konkrit di atas landasan dan sebarang kerja-kerja yang berkaitan dengan pembinaan MRT

Untuk makluman, penutupan lorong **secara berperingkat dan berkala** sepanjang Persiaran Jati, DUKE2 dan MRR2 di Jalan Kuala Selangor akan dilanjutkan dari **01 Mei 2019 sehingga 31 Mei 2019**. Tempoh masa kerja-kerja akan bermula dari jam **10:00 malam - 6:00 pagi, selama 1 bulan**. Pelan pengurusan lalu lintas dan laluan alternatif adalah seperti berikut:

PETA A: Lanjutan penutupan susur keluar Persiaran Jati, DUKE2 & lorong kiri MRR2 (arah Kepong) di Jalan Kuala Selangor

- **Pemandu dari Persiaran Jati atau LDP yang ingin menuju ke Sungai Buloh atau LDP** akan dilencongkan untuk masuk ke Persiaran Industri dan Jalan Utama D/A sebelum kembali ke Jalan Kuala Selangor (arah Kepong). Pemandu yang ingin ke Sungai Buloh perlu membuat pusingan U di Prima Damansara (seperti yang ditunjukkan anak panah **HIJAU** di dalam peta) manakala pemandu yang menuju ke LDP boleh menggunakan laluan susur masuk ke LDP (seperti yang ditunjukkan anak panah **MAGENTA** di dalam peta).
- **Pemandu dari Persiaran Jati yang ingin menuju ke Kepong** perlu membuat pusingan-U di persimpangan lampu isyarat di Persiaran Jati seterusnya masuk ke Persiaran Cemara, Persiaran Angsana, Persiaran Mahogani, Persiaran Dagang dan keluar ke kembali ke Jalan Kuala Selangor menghala ke Kepong (seperti yang ditunjukkan anak panah **BIRU** di dalam peta).
- **Pemandu dari Sungai Buloh yang ingin menggunakan DUKE2 untuk ke Kuala Lumpur** akan dilencongkan ke lorong kanan dan harus menggunakan MRR2 (arah Kepong) (seperti yang ditunjukkan anak panah **UNGU** di dalam peta).

PETA B: Lanjutan penutupan penuh DUKE2 (Arah Kepong), susur masuk ke Persiaran Jati dan lorong kiri MRR2 (Arah Kepong)

- **Pemandu dari Sungai Buloh yang ingin menuju ke Persiaran Jati** akan dilencongkan ke lorong kanan MRR2 (arah Kepong) manakala pemandu dari LDP akan dilencongkan untuk ke Jalan Kuala Selangor (arah Kepong). Pemandu seterusnya harus melalui Persiaran Dagang, dan Persiaran Cemara untuk masuk ke Persiaran Jati (seperti yang ditunjukkan anak panah **HIJAU** & **BIRU** di dalam peta).

- **Pemandu dari Sungai Buloh yang ingin menggunakan DUKE2 untuk ke Kuala Lumpur** akan dilencongkan ke lorong kanan dan harus menggunakan MRR2 (arah Kepong) (seperti yang ditunjukkan anak panah **UNGU** di dalam peta).

PETA C: Lanjutan penutupan penuh laluan MRR2 dan DUKE2 (Arah Sg. Buloh & Kepong) berdekatan Jalan Kuala Selangor, Persiaran Jati & susur masuk dari Lebuhraya Damansara Puchong (LDP) ke Sungai Buloh

- **Pemandu dari LDP menuju ke Sungai Buloh dan Persiaran Perdana** akan dilencongkan ke Jalan Kuala Selangor (arah Kepong). Pemandu harus melalui Persiaran Dagang, Persiaran Cemara, Persiaran Industri dan Jalan Utama D/A sebelum kembali ke Jalan Kuala Selangor (arah Kepong). Pemandu yang ingin ke Sungai Buloh perlu membuat pusingan 'U' di Prima Damansara manakala pemandu yang menuju ke Persiaran Perdana boleh menggunakan laluan asal (seperti yang ditunjukkan anak panah **MAGENTA** & **HIJAU** di dalam peta).
- **Pemandu dari Sungai Buloh menuju ke Persiaran Jati** akan dilencongkan ke Jalan Kuala Selangor (arah Kepong). Pemandu harus melalui Persiaran Dagang, Persiaran Cemara sebelum belok kiri untuk ke Persiaran Jati (seperti yang di tunjukkan anak panah **BIRU** di dalam peta).
- **Pemandu yang menggunakan DUKE2, MRR2 & Persimpangan Manjalara untuk ke Sungai Buloh** akan dilencongkan ke Jalan Kuala Selangor untuk membuat pusingan 'U' di persimpangan LDP/DUKE2. Pemandu kemudian harus melalui Persiaran Dagang, Persiaran Cemara, Persiaran Industri dan Jalan Utama D/A sebelum kembali ke Jalan Kuala Selangor (arah Kepong). Pemandu kemudian boleh membuat pusingan 'U' di Prima Damansara untuk ke Sungai Buloh (seperti yang di tunjukkan anak panah **UNGU** di dalam peta).

Manakala, disebabkan penutupan DUKE2 dan MRR2, pemandu yang ingin menuju ke Kepong perlu menggunakan Jalan Kuala Selangor.

Pengguna jalan raya dinasihatkan untuk mematuhi arahan papan tanda trafik dan pengawal bendera yang bertugas. Sila rujuk peta di bawah untuk maklumat lanjut.

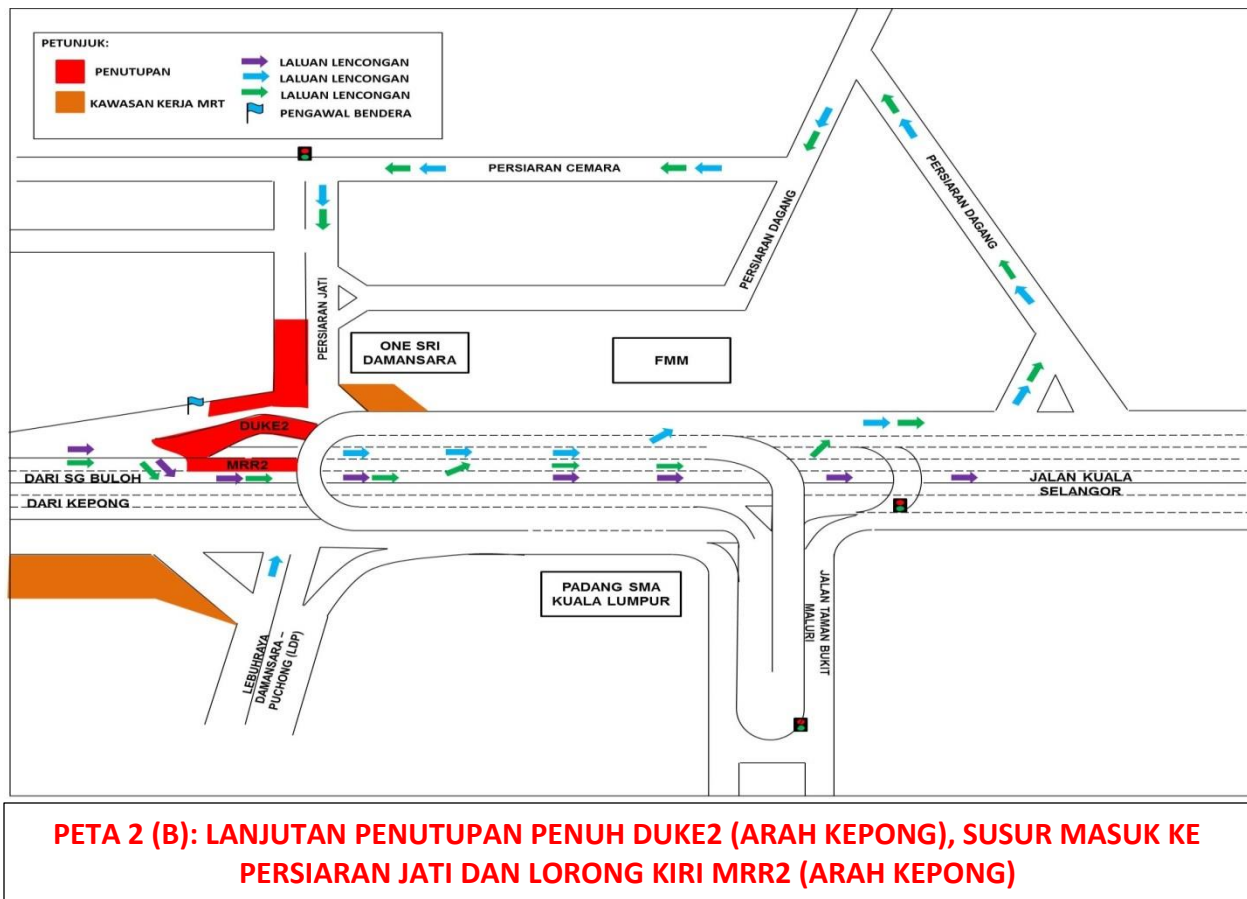
2. CONTINUATION OF LANE CLOSURES ALONG PERSIARAN JATI, DUKE2 & MRR2 AT JALAN KUALA SELANGOR

Date	01 May 2019 – 31 May 2019
Time	10:00PM – 6:00AM
Duration	1 month
Reason	To facilitate the parapet installation works, concreting works for track plinths and any other related works for MRT construction

There will be continuation of lane closures **by stages and intermittently** along Persiaran Jati, DUKE2 and MRR2 at Jalan Kuala Selangor from **01 May 2019 until 31 May 2019**. The construction works will start from **10:00PM - 6:00AM for 1 month**. During this closure, the following traffic management plan will take place:

MAP A: Continuation of intermittent lane closures at access out of Persiaran Jati & DUKE2 & left lane closure on MRR2 (Kepong-bound), Jalan Kuala Selangor

- **Motorists from Persiaran Jati or LDP heading to Sungai Buloh or LDP** will be diverted to Persiaran Industri and Jalan Utama D/A before coming back to Jalan Kuala Selangor (Kepong bound). Motorists heading to Sungai Buloh need to make a U-Turn at Prima Damansara (as indicated by the **GREEN** arrows in the map), while motorists heading to LDP need to exit Jalan Kuala Selangor (Kepong bound) and continue their journey to LDP (as indicated by **MAGENTA** arrows in the map).
- **Motorists from Persiaran Jati heading to Kepong** need to make a U-Turn at the traffic lights to coming back to Persiaran Jati and enter to Persiaran Cemara, Persiaran Angsana, Persiaran Mahogani, Persiaran Dagang dan back to Jalan Kuala Selangor towards to Kepong (as indicated by **BLUE** arrows in the map).
- **Motorists from Sungai Buloh wanting to use DUKE2 to Kuala Lumpur** will be diverted to the right lane on MRR2 (Kepong bound) (as indicated by **PURPLE** arrows in the map).



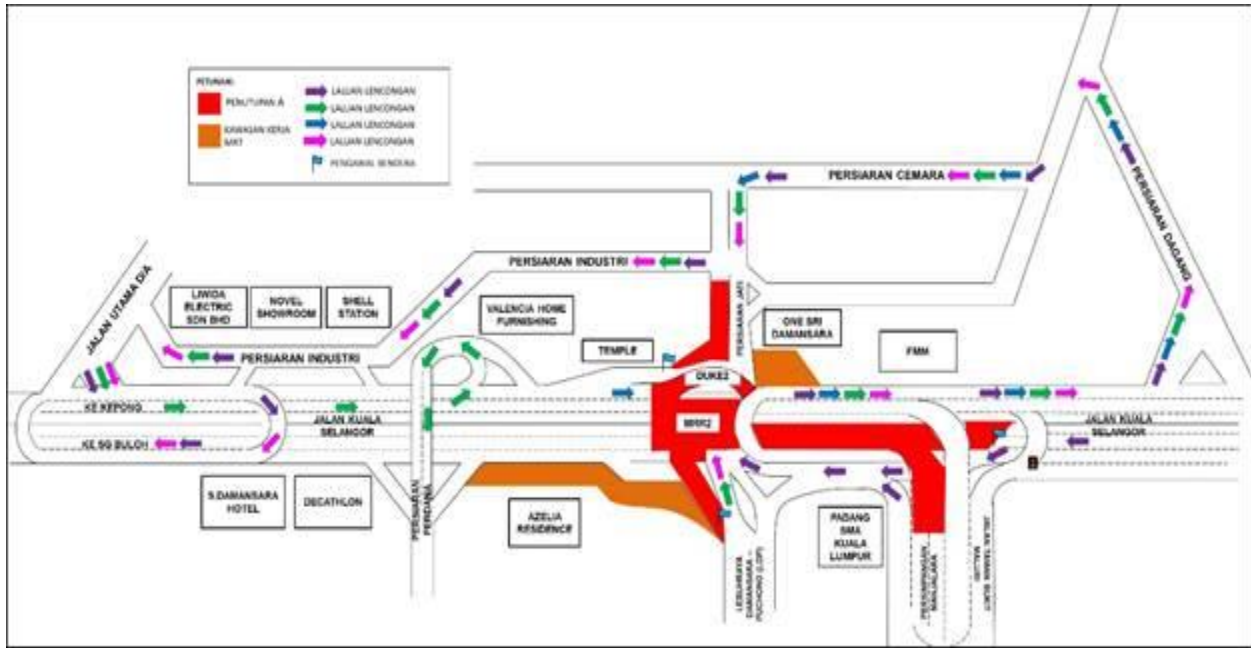
Map C: Continuation of full bound closure on MRR2 & DUKE2 (Sg. Buloh & Kepong-bound) nearby Jalan Kuala Selangor, Persiaran Jati and slip road from Lebuhraya Damansara Puchong (LDP) to Sungai Buloh

- **Motorists from LDP heading to Sungai Buloh and Persiaran Perdana** will be diverted to Jalan Kuala Selangor (Kepong-bound). Motorists need to go through Persiaran Dagang, Persiaran Cemara, Persiaran Industri and Jalan Utama D/A before coming back onto Jalan Kuala Selangor (Arah Kepong). Motorists heading to Sungai Buloh need to make a U-Turn at Prima Damansara, while motorists heading to Persiaran Perdana can use the original route (as indicated by the **MAGENTA** & **GREEN** arrows in the map).
- **Motorists from Sungai Buloh heading to Persiaran Jati** will be diverted to Jalan Kuala Selangor (Kepong-bound). Motorists need to head to Persiaran Dagang, Persiaran Cemara before turning left onto Persiaran Jati (as indicated by the **BLUE** arrows in the map).
- **Motorists using DUKE2, MRR2 & Persimpangan Manjalara to head to Sungai Buloh** will be diverted to Jalan Kuala Selangor before making a U-Turn at the LDP/DUKE2 intersection. Motorists need to go through Persiaran Dagang, Persiaran Cemara, Persiaran Industri and Jalan Utama D/A before coming back onto Jalan Kuala Selangor

(Kepong-bound). Motorists then need to make a U-Turn at Prima Damansara before heading to Sungai Buloh (as indicated by the **PURPLE** arrows in the map).

Meanwhile, motorists heading to Kepong will need to use Jalan Kuala Selangor due to the closure of DUKE2 and MRR2.

Motorists are advised to follow the traffic signage and flagmen during road closure.



PETA 2 (C): LANJUTAN PENUTUPAN PENUH LALUAN MRR2 DAN DUKE2 (ARAH SG. BULOH & KEPONG) BERDEKATAN JALAN KUALA SELANGOR, PERSIARAN JATI & SUSUR MASUK DARI LDP KE SUNGAI BULOH

For media enquiries, please contact:

Mohd Sofie Hassan

Tel: +6019 228 3004

sofie@sunway.com.my

Mohar Zainal Abidin

Tel: +603 7493 3961

Mohar@mgjv-kvmrt.com.my

MMC GAMUDA KVMRT (PDP SSP) SDN BHD (1117100-V)

Block A, Level 17, Menara Mustapha Kamal, PJ Trade Centre

No 8, Jalan PJU 8/8A, Bandar Damansara Perdana, 47820 Petaling Jaya

Selangor Darul Ehsan, Malaysia

T: +603-7494 2222 F: +603-7727 0222 www.mymrt.com.my