

**PENGUMUMAN TRAFIK
17 JANUARI 2018**

LANJUTAN PENUTUPAN LORONG DI SEPANJANG LEBUHRAYA SUNGAI BESI (ARAH SUNGAI BESI & ARAH KUCHAI LAMA), KAMPUNG MALAYSIA

Tarikh	19 Januari 2019 - 16 Februari 2019
Masa	9.30pagi - 4.30ptg / 10.00mlm - 5.00pagi
Jangka Masa	29 hari
Tujuan	Bagi tujuan menyediakan jalan keluar masuk pembinaan, kerja penanaman cerucuk, pembinaan struktur tiang, pengalihan utiliti dan sebarang kerja-kerja lain yang berkaitan

Untuk makluman, penutupan lorong **secara berkala** di sepanjang Lebuhraya Sungai Besi (Arah Sungai Besi dan Arah Kuchai Lama) akan dilanjutkan dari **19 Januari 2019 sehingga 16 Februari 2019**. Tempoh masa untuk kerja-kerja akan bermula **9:30 pagi sehingga 4:30 petang dan 10:00 malam sehingga 5:00 pagi selama 29 hari**. Pelan pengurusan lalu lintas adalah seperti berikut:

Penutupan A: Penutupan sepanjang 300 meter berdekatan Kg Malaysia (Arah Sungai Besi). Semasa penutupan, pengguna yang ingin menuju ke Terminal Bersepadu Selatan (TBS) masih boleh menggunakan dua (2) lorong sedia ada (seperti yang ditunjukkan oleh anak panah **MAGENTA** dalam peta).

Penutupan B: Penutupan sepanjang 200 meter berdekatan persimpangan Terminal Bersepadu Selatan (Arah Sungai Besi). Semasa penutupan, pengguna yang ingin menuju ke Sungai Besi masih boleh menggunakan dua (2) lorong sedia ada (seperti yang ditunjukkan oleh anak panah **HIJAU** dalam peta).

Penutupan C: Penutupan sepanjang 1000 meter di Lebuhraya Sungai Besi (Arah Kuchai Lama) berdekatan dengan stesen minyak Petron. Semasa penutupan, pengguna yang ingin menuju ke Kuchai Lama masih boleh menggunakan tiga (3) lorong sedia ada (seperti yang ditunjukkan oleh anak panah **BIRU** dalam peta).

Penutupan D: Penutupan sepanjang 500 meter di Lebuhraya Sungai Besi (Arah Sungai Besi) selepas susur keluar dari Terminal Bersepadu Selatan (TBS). Semasa penutupan, pengguna yang ingin menuju ke Sungai Besi masih boleh menggunakan tiga (3) lorong sedia ada (seperti yang ditunjukkan oleh anak panah **BIRU MUDA** dalam peta).

Penutupan E: Penutupan 24 jam lorong kecemasan sepanjang 200 meter di Lebuhraya Sungai Besi (Arah Sungai Besi) berdekatan susur masuk ke Terminal Bersepadu Selatan (TBS). Semasa penutupan, pengguna yang ingin menuju ke TBS masih boleh menggunakan dua (2) lorong sedia ada.

Setiap penutupan tersebut adalah secara berkala. Pengguna jalan raya dinasihatkan untuk mematuhi arahan papan tanda lalu lintas dan pengawal trafik yang bertugas.

Untuk makluman lanjut, sila rujuk peta dibawah.

CONTINUATION OF LANE CLOSURES ALONG SUNGAI BESI HIGHWAY (SUNGAI BESI-BOUND & KUCHAI LAMA-BOUND), KAMPUNG MALAYSIA

Date	19 January 2019 until 16 February 2019
Time	9:30am-4:30pm and 10:00pm - 5:00am
Duration	29 days
Reason	To facilitate construction access road, bore pile work, sheet pile, construction of piers, utilities relocation and any other related works for MRT SSP line

There will be continuation of lane closures **intermittently** along Sungai Besi Highway (BESRAYA) (Sungai Besi-bound and Kuchai Lama-bound) starting from **19 January 2019 until 16 February 2019**. Construction works will start **9:30am-4:30pm and 10:00pm - 5:00am for 29 days**. The traffic management plan as follows:

Closure A: The closure is for a stretch 300 metres nearby Kg Malaysia (Sungai Besi-bound). During this closure, motorists wanting to go to Terminal Bersepadu Selatan (TBS) will still be able to use the remaining two (2) lanes (as indicated in **MAGENTA** arrows in the map).

Closure B: The closure is for a stretch 200 metres nearby TBS intersection (Sungai Besi-bound). During this closure, motorists wanting to go to Sungai Besi will still be able to use the remaining two (2) lanes (as indicated in **GREEN** arrows in the map)

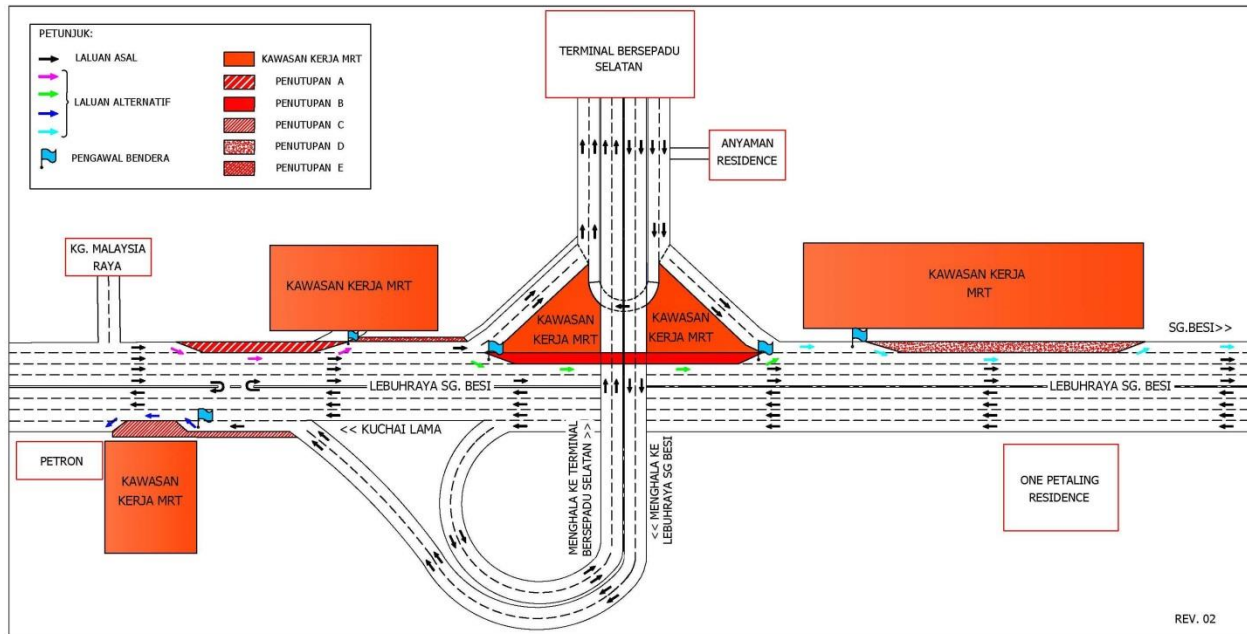
Closure C: The closure is for a stretch 1000 metres along Sungai Besi Highway (Kuchai Lama-bound) nearby Petron station. During this closure, motorists heading to Kuchai lama will still be able to use the remaining three (3) lanes (as indicated in **BLUE** arrows in the map).

Closure D: The closure is for a stretch 500 metres after the existing TBS intersection (Sungai Besi-bound). During this closure, motorists wanting to go to Sungai Besi will still be able to use the remaining three (3) lanes (as indicated in **LIGHT BLUE** arrows in the map).

Closure E: 24 hours emergency lane closure for a stretch of 200 metres at the ramp towards TBS from Sungai Besi Highway. During this closure, motorists wanting to go to TBS will still be able to use the remaining two (2) lanes.

Motorists are advised to follow the traffic signage and flagman during road closure.

Please refer to the appended map below:



For media enquiries, please contact:

Anizam bin Ali

Tel: +6019 293 4056

Mohar Zainal Abidin

Tel: +603 7493 3961

anizam.ali@wct.my

Mohar@mgjv-kvmrt.com.my

MMC GAMUDA KVMRT (PDP SSP) SDN BHD (1117100-V)

Block A, Level 17, Menara Mustapha Kamal, PJ Trade Centre

No 8, Jalan PJU 8/8A, Bandar Damansara Perdana, 47820 Petaling Jaya

Selangor Darul Ehsan, Malaysia

T: +603-7494 2222 F: +603-7727 0222 www.mymrt.com.my