

**PENGUMUMAN TRAFIK
27 SEPTEMBER 2018**

1. LANJUTAN PENUTUPAN LORONG SUSUR MASUK KE JALAN KUALA SELANGOR DARI LEBUHRAYA DAMANSARA PUCHONG (ARAH SUNGAI BULOH)

Tarikh	01 October 2018 – 31 Oktober 2018
Masa	10:00 malam – 6:00 pagi
Jangka masa	1 bulan
Tujuan	Untuk kerja-kerja penyiapan tiang MRT, pelancaran kekotak segmen (SBG) dan sebarang kerja berkaitan

Untuk makluman, penutupan lorong susur masuk ke Jalan Kuala Selangor dari Lebuhraya Damansara Puchong (LDP) akan dilanjutkan dari **01 Oktober 2018 sehingga 31 Oktober 2018, 10:00 malam – 6:00 pagi, setiap hari**. Pelan pengurusan lalu lintas adalah seperti berikut:

- **Pemandu dari LDP menghala ke Sungai Buloh** akan dilencongkan ke kanan di lampu isyarat LDP/DUKE2 bagi meneruskan perjalanan di Jalan Kuala Selangor (Arah Kepong) dan membuat pusingan “U” selepas Stesen KTM Kepong Sentral di bawah jambat MRR2 sebelum kembali di Jalan Kuala Selangor (Arah Sungai Buloh) (seperti yang ditunjukkan oleh anak panah **UNGU** dalam peta).
- **Pemandu dari Persiaran Jati menghala ke Sungai Buloh** akan dilencongkan ke kiri di Jalan Kuala Selangor (Arah Kepong) dan membuat pusingan “U” selepas Stesen KTM Kepong Sentral di bawah jambat MRR2 sebelum kembali di Jalan Kuala Selangor (Arah Sungai Buloh) (seperti yang ditunjukkan oleh anak panah **BIRU** dalam peta).
- **Pemandu dari Kepong menghala ke Sungai Buloh** dinasihatkan menggunakan jambat atas ke Jalan Kuala Selangor (Arah Sungai Buloh) (seperti yang ditunjukkan oleh anak panah **HIJAU** dalam peta).

Sila patuhi arahan papan tanda lalu lintas dan pengawal trafik sepanjang masa. Untuk maklumat lanjut sila rujuk peta di bawah.

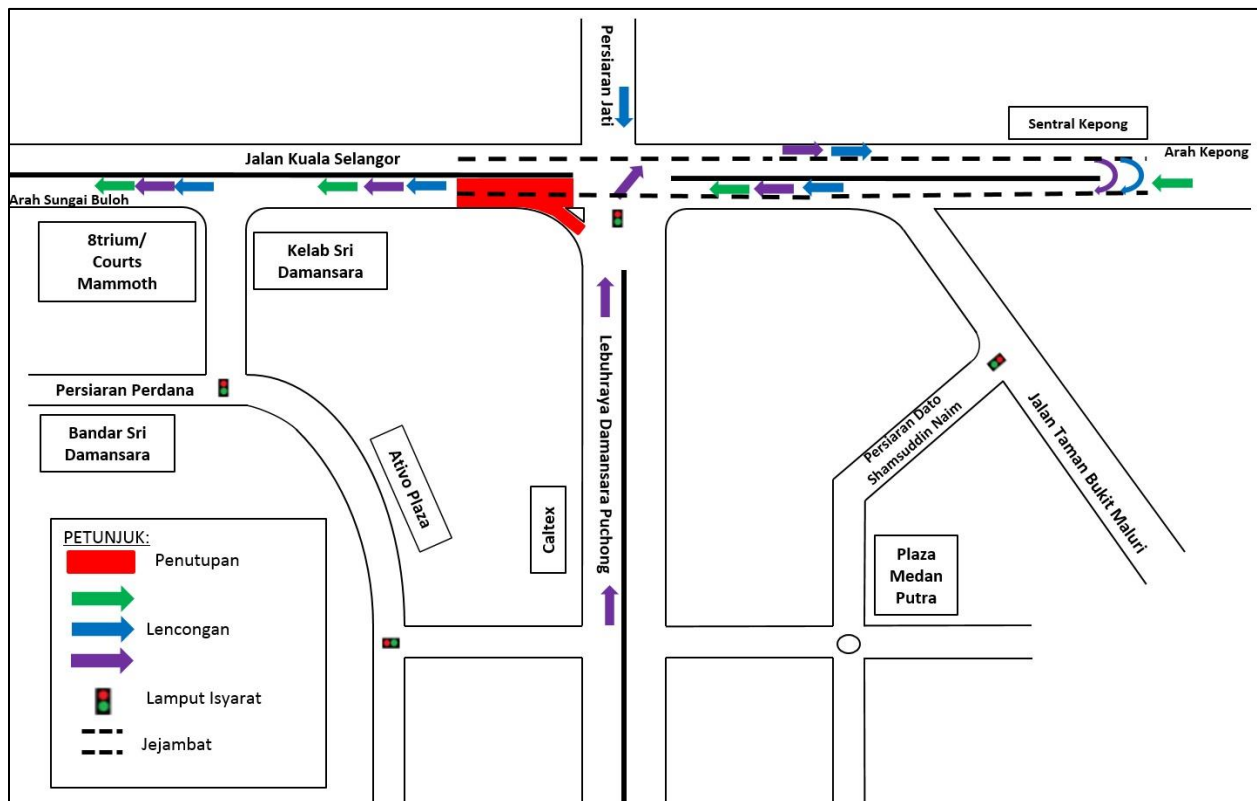
1. CONTINUATION OF SLIP ROAD CLOSURE TO JALAN KUALA SELANGOR FROM LEBUHRAYA DAMANSARA PUCHONG (SUNGAI BULOH-BOUND)

Date	01 October 2018 – 31 October 2018
Time	10:00PM – 6:00AM
Duration	1 month
Reason	To facilitate construction of piers, Segmental Box Girder (SBG) launching and any other work related to MRT project

There will be a continuation of slip road closure to Jalan Kuala Selangor from Lebuhraya Damansara Puchong (LDP) from **01 October 2018 – 31 October 2018, 10:00PM-6:00AM daily**. During this closure, the following diversions will take place:

- **Motorists from LDP heading to Sungai Buloh** can turn right at the LDP/DUKE 2 Interchange traffic light to connect to Jalan Kuala Selangor (Kepong-bound) and make a U-Turn after Kepong Sentral KTM Station underneath the MRR2 flyover before joining the ramp up to Jalan Kuala Selangor (Sungai Buloh-bound) (as indicated in **PURPLE** arrows in map).
- **Motorists from Persiaran Jati heading to Sungai Buloh** will be diverted to turn left to Jalan Kuala Selangor (Kepong-bound) and then make a U-Turn after Kepong Sentral KTM Station underneath the MRR2 flyover before joining the ramp up to Jalan Kuala Selangor (Sungai Buloh-bound) (as indicated in **BLUE** arrows in map).
- **Motorists from Kepong heading to Sungai Buloh** are advised to use the ramp up to Jalan Kuala Selangor (Sungai Buloh-bound) (as indicated in **GREEN** arrows in map).

Motorists are advised to adhere to safety signage and flagmen at all time.



For media enquiries, please contact:

Mohd Sofie Hassan
Leanne Ann Susau

Tel: +6019 228 3004
Tel: +603 7493 3832

sofie@sunway.com.my
leanne@mgjv-kvmrt.com.my

MMC GAMUDA KVMRT (PDP SSP) SDN BHD (1117100-V)
Block A, Level 17, Menara Mustapha Kamal, PJ Trade Centre
No 8, Jalan PJU 8/8A, Bandar Damansara Perdana, 47820 Petaling Jaya
Selangor Darul Ehsan, Malaysia
T: +603-7494 2222 F: +603-7727 0222 www.mymrt.com.my