

PENGUMUMAN TRAFIK

04 OGOS 2018

1. LANJUTAN PENUTUPAN LORONG SUSUR MASUK KE JALAN KUALA SELANGOR DARI LEBUHRAYA DAMANSARA PUCHONG (ARAH SUNGAI BULOH)

Tarikh	04 Ogos 2018 – 31 Ogos 2018
Masa	10:00malam – 6:00pagi
Tempoh	1 bulan
Sebab	Untuk kerja-kerja pembinaan tiang, pelancaran kekotak segmen (SBG) dan sebarang kerja yang berkaitan

Harap maklum lanjutan penutupan lorong susur masuk ke Jalan Kuala Selangor dari Lebuhraya Damansara Puchong (LDP) akan bermula dari **04 Ogos 2018 sehingga 31 Ogos 2018, 10:00 malam– 6:00 pagi, setiap hari**. Pelan pengurusan lalu lintas adalah seperti berikut:

Pemandu dari LDP menghala ke Sungai Buloh akan dilencongkan ke kanan di lampu isyarat LDP/DUKE2 bagi meneruskan perjalanan di Jalan Kuala Selangor (Arah Kepong) dan membuat pusingan “U” selepas Stesen KTM Kepong Sentral di bawah jejambat MRR2 sebelum kembali di Jalan Kuala Selangor (Arah Sungai Buloh) (seperti yang ditunjukkan oleh anak panah **UNGU** dalam peta).

Pemandu dari Persiaran Jati menghala ke Sungai Buloh akan dilencongkan ke kiri di Jalan Kuala Selangor (Arah Kepong) dan membuat pusingan “U” selepas Stesen KTM Kepong Sentral di bawah jejambat MRR2 sebelum kembali di Jalan Kuala Selangor (Arah Sungai Buloh) (seperti yang ditunjukkan oleh anak panah **BIRU** dalam peta).

Pemandu dari Kepong menghala ke Sungai Buloh dinasihatkan menggunakan jejambat atas ke Jalan Kuala Selangor (Arah Sungai Buloh) (seperti yang ditunjukkan oleh anak panah **HIJAU** dalam peta).

Untuk maklumat lanjut, sila rujuk peta di bawah.

1. CONTINUATION OF SLIP ROAD CLOSURE TO JALAN KUALA SELANGOR FROM LEBUHRAYA DAMANSARA PUCHONG (SUNGAI BULOH-BOUND)

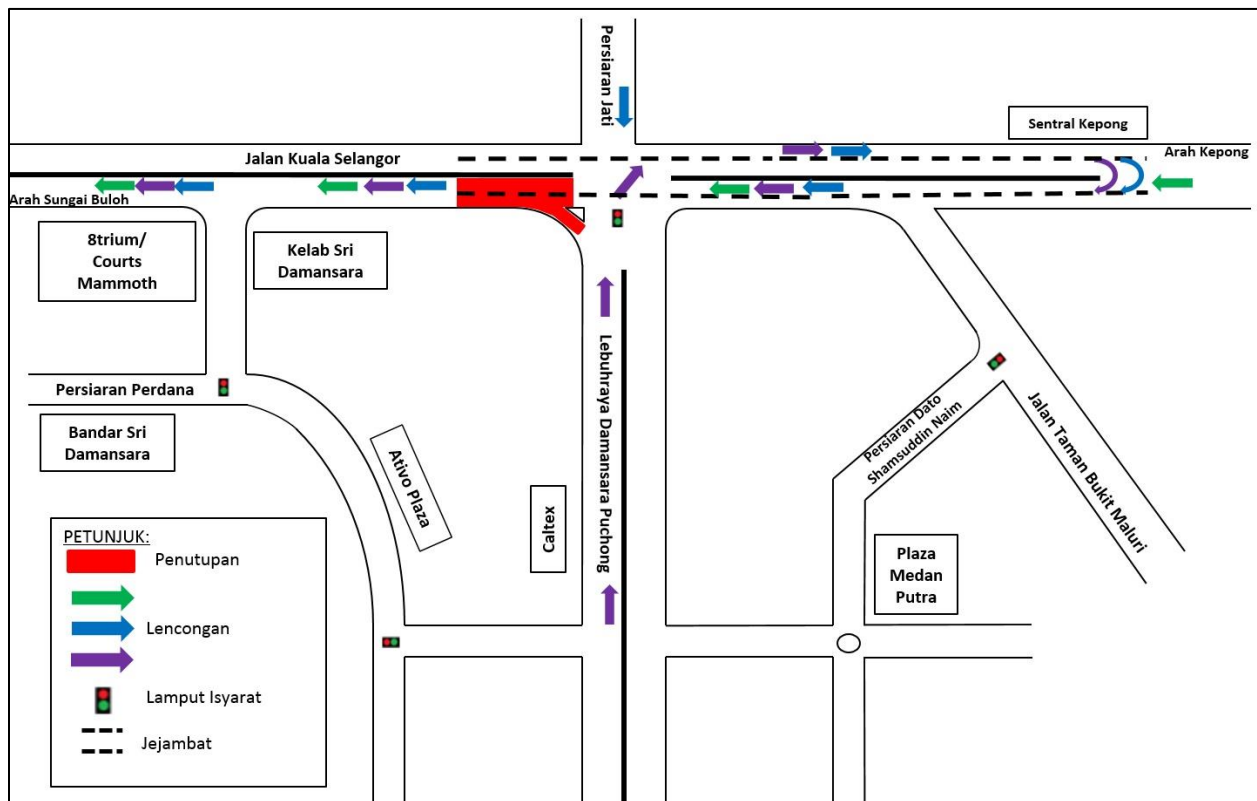
Date	04 August 2018 – 31 August 2018
Time	10:00pm – 6:00am
Duration	1 month
Reason	To facilitate pier works, Segmental Box Girder (SBG) launching and any other works related to MRT construction

There will be a continuation of slip road closure to Jalan Kuala Selangor from Lebuhraya Damansara Puchong (LDP) from **04 August 2018 – 31 August 2018, 10:00PM-6:00AM daily**. During this closure, the following diversions will take place:

Motorists from LDP heading to Sungai Buloh can turn right at the LDP/DUKE 2 Interchange traffic light to connect to Jalan Kuala Selangor (Kepong-bound) and make a U-Turn after Kepong Sentral KTM Station underneath the MRR2 flyover before joining the ramp up to Jalan Kuala Selangor (Sungai Buloh-bound) (as indicated in **PURPLE** arrows in map).

Motorists from Persiaran Jati heading to Sungai Buloh will be diverted to turn left to Jalan Kuala Selangor (Kepong-bound) and then make a U-Turn after Kepong Sentral KTM Station underneath the MRR2 flyover before joining the ramp up to Jalan Kuala Selangor (Sungai Buloh-bound) (as indicated in **BLUE** arrows in map).

Motorists from Kepong heading to Sungai Buloh are advised to use the ramp up to Jalan Kuala Selangor (Sungai Buloh-bound) (as indicated in **GREEN** arrows in map).



For media enquiries, please contact:

Mohd Sofie Hassan

Tel: +6019 228 3004

sofie@sunway.com.my

Leanne Ann Susau

Tel: +603 7493 3832

leanne@mgjv-kvmrt.com.my

MMC GAMUDA KVMRT (PDP SSP) SDN BHD (1117100-V)

Block A, Level 17, Menara Mustapha Kamal, PJ Trade Centre

No 8, Jalan PJU 8/8A, Bandar Damansara Perdana, 47820 Petaling Jaya

Selangor Darul Ehsan, Malaysia

T: +603-7494 2222 F: +603-7727 0222 www.mymrt.com.my